

**UCHWAŁA NR XXII/211/2012  
RADY MIEJSKIEJ W WYRZYSKU**

z dnia 28 września 2012 r.

**w sprawie zaliczenia drogi do kategorii dróg gminnych i ustalenia jej przebiegu**

Na podstawie art. 18 ust. 2 pkt 15 ustawy z dnia 8 marca 1990r. o samorządzie gminnym (Dz. U. z 2001r. Nr 142, poz. 1591; z 2002r. Nr 23, poz. 220, Nr 62, poz. 558, Nr 113, poz. 984, Nr 153, poz. 1271, Nr 214, poz. 1806, z 2003 r. Nr 80, poz. 717, Nr 162, poz. 1568; z 2004r. Nr 102, poz. 1055 i Nr 116, poz. 1203; z 2005r. Nr 172, poz 1441 i Nr 175, poz. 1457 z 2006r. Nr 17, poz. 128 i Nr 181, poz. 1337 z 2007r. Nr 48, poz. 327, Nr 138, poz. 974 i Nr 173, poz. 1218 z 2008 r. Nr 180, poz. 1111 i Nr 223, poz. 1458 z 2009r. Nr 52, poz. 420 i Nr 157, poz. 1241, z 2010 r. Nr 28, poz. 142, Nr 28, poz. 146, Nr 40, poz. 230 i Nr 106, poz. 675, z 2011 r. Nr 21, poz. 113, Nr 117, poz. 679, Nr 134, poz. 777, Nr 149, poz. 887 i Nr 217, poz. 1281 oraz z 2012 r. poz. 567) oraz art. 7 ust. 1 i 2 ustawy z dnia 21 marca 1985r. o drogach publicznych (Dz. U. z 2007r. Nr 19, poz. 115; Nr 23, poz. 136 i Nr 192, poz. 1381; z 2008r. Nr 54, poz. 326, Nr 218, poz. 1391 i Nr 227, poz. 1505; z 2009r. Nr 19, poz. 100, Nr 19, poz. 101, Nr 86, poz. 720 i Nr 168, poz. 1323, z 2010r. Nr 106, poz. 675, Nr 152, poz. 1018 i Nr 225, poz. 1466, z 2011 r. Nr 5, poz. 13 i Nr 159, poz. 945 oraz z 2012 r. poz. 472), po zasięgnięciu opinii Zarządu Powiatu w Pile, Rada Miejska w Wyrzysku uchwala co następuje:

§ 1. Zalicza się do kategorii dróg gminnych drogę określoną w załączniku nr 1 do niniejszej uchwały.

§ 2. Szczegółowe położenie i przebieg drogi wymienionej w § 1 oznaczone jest na mapie stanowiącej załącznik nr 2 do niniejszej uchwały.

§ 3. Wykonanie uchwały powierza się Burmistrzowi Wyrzyska.

§ 4. Uchwała wchodzi w życie po upływie 14 dni od dnia ogłoszenia w Dzienniku Urzędowym Województw Wielkopolskiego.

Załącznik Nr 1 do Uchwały Nr XXII/211/2012  
Rady Miejskiej w Wyrzysku  
z dnia 28 września 2012 r.

### **Nadanie kategorii dróg gminnych na terenie gminy Wyrzysk**

1. Gromadno – Falmierowo – od skrzyżowania z drogą wojewódzką nr 242 w miejscowości Falmierowo do Gromadna, długość 1164 mb, droga asfaltowa, dz. Nr 54/1 i 63 obręb Falmierowo oraz dz. nr 494 obręb Gromadno

**STAROSTA PIŁSKI  
WYRYS  
Z MAPY EWIDENCYJNEJ**

Skala 1: 5000

WOJEWÓDZTWO: WIELKOPOLSKIE

POWIAT: PIŁSKI

GMINA: WYRZYSK

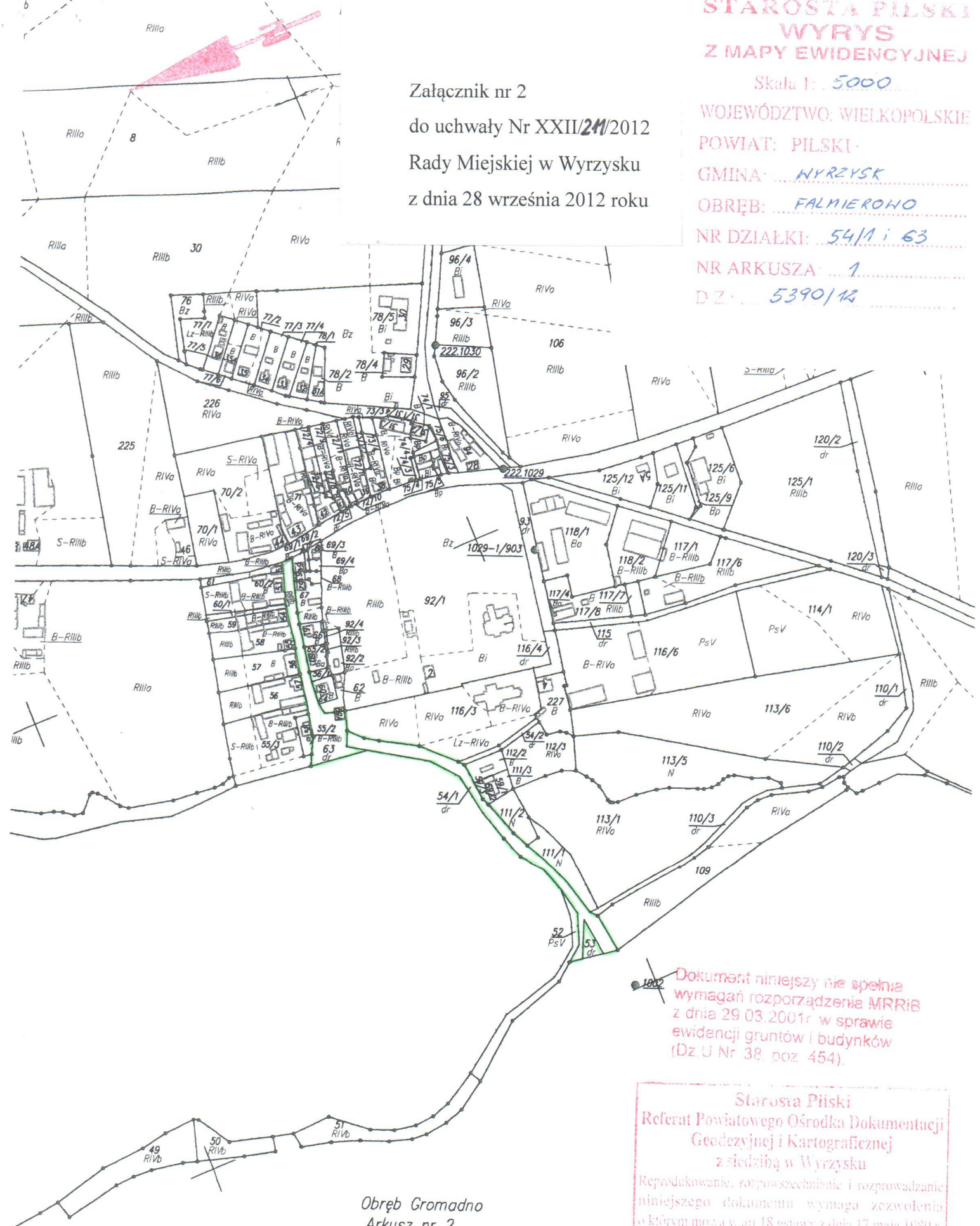
OBRĘB: FALNIEROWO

NR DZIAŁKI: 54/1 i 63

NR ARKUSZA: 1

DZ: 5390/12

Załącznik nr 2  
do uchwały Nr XXII/241/2012  
Rady Miejskiej w Wyrzysku  
z dnia 28 września 2012 roku



~~1802~~ Dokument niniejszy nie spełnia wymagań rozporządzenia MRRiB z dnia 29.03.2001r. w sprawie ewidencji gruntów i budynków (Dz. U. Nr 38, poz. 454).

Obręb Gromadno  
Arkusz nr 2

Starosta Piłski  
Referat Powiatowego Ośrodka Dokumentacji  
Geodezyjnej i Kartograficznej  
z siedzibą w Wyrzysku  
Reprodukowanie, rozpowszechnianie i przeprowadzanie  
niniejszego dokumentu wymaga zezwolenia  
o którym mowa w art 18 ustawy z dnia 17 maja 1989 r.  
-Prawo geodezyjne i kartograficzne (Dz. U. z 2010 r.  
Nr 16, poz. 277)  
**28 SIE 2012 STAROSTY**  
(data) (imię i nazwisko) (stanowisko)  
(podpis) (pieczęć)  
Inspektor w Powiatowym Ośrodku  
Dokumentacji Geodezyjnej i Kartograficznej

**STAROSTA PILSKI  
WYRYS  
Z MAPY EWIDENCYJNEJ**

Skala 1: 5000

WOJEWÓDZTWO: WIELKOPOLSKIE

POWIAT: PILSKI

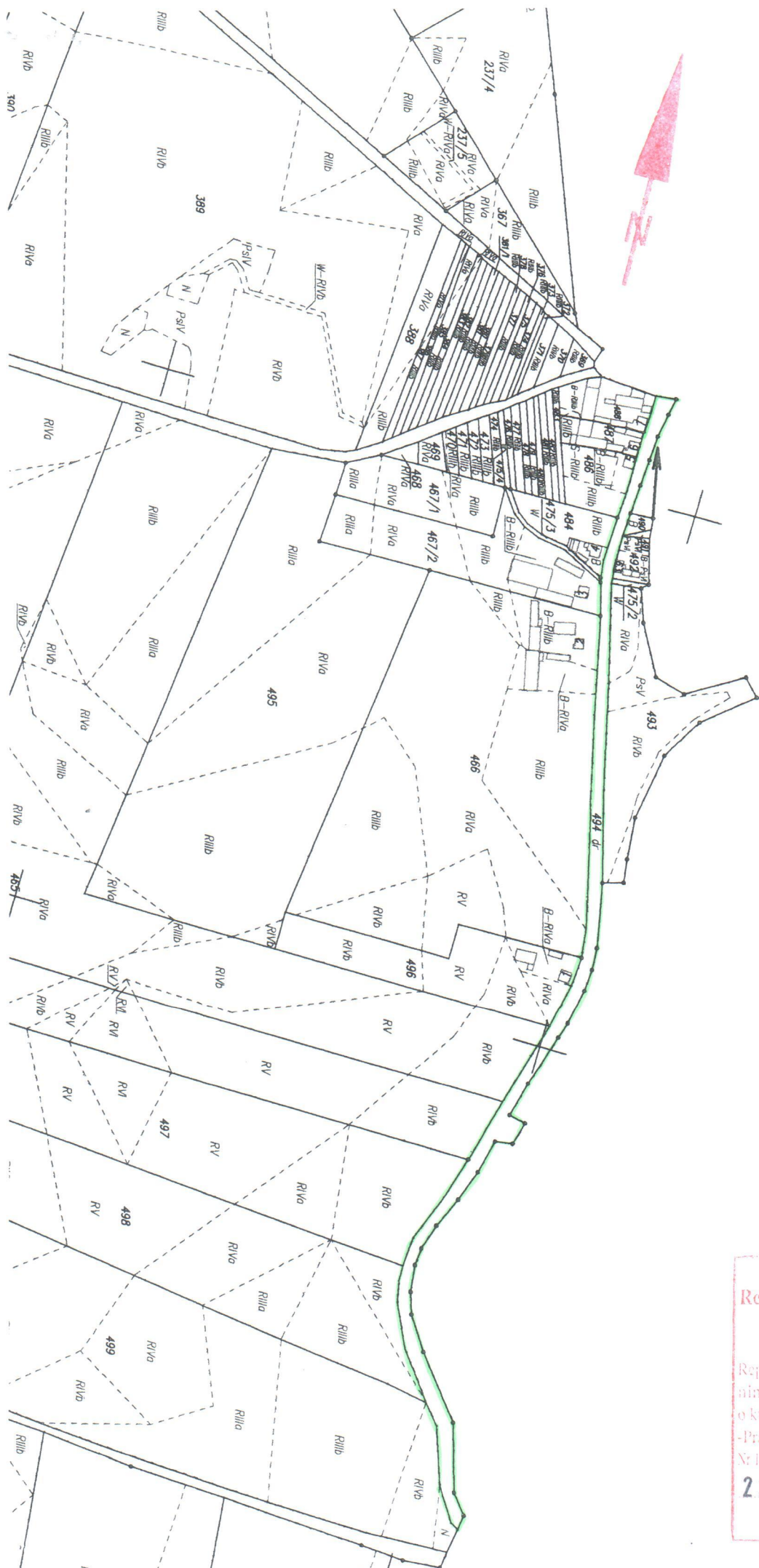
GMINA: WYREYSK

OBRĘB: GROMADNO

NR DZIAŁKI: 494

NR ARKUSZA: 2

D.Z.: 5390/12



Obręb Falmierowo  
Arkusz nr 1

Dokument niniejszy nie spełnia wymagań rozporządzenia MRRiB z dnia 29.03.2001r. w sprawie ewidencji gruntów i budynków (Dz.U. Nr 38, poz. 454).

Starosta Pilski  
Referat Powiatowego Ośrodka Dokumentacji  
Geodezyjnej i Kartograficznej  
z siedzibą w Wyrysku

Reprodukowanie, rozpowszechnianie i rozprowadzanie niniejszego dokumentu wymaga zezwolenia o którym mowa w art 18 ustawy z dnia 17 maja 1989 r. -Prawo geodezyjne i kartograficzne (Dz.U. z 2010 r. Nr 195, poz. 1273)

z up. STAROSTY

28 SIE. 2012  
(data)

(imię i nazwisko) [podpis]  
[podpis]  
Inspektor w Powiatowym Ośrodku  
Dokumentacji Geodezyjnej i Kartograficznej

## **Uzasadnienie**

**do Uchwały Nr XXII/211/2012 Rady Miejskiej w Wyrzysku z dnia 28 września 2012 roku w sprawie zaliczenia drogi do kategorii dróg gminnych ustalenia jej przebiegu.**

Zaliczenie drogi do kategorii dróg gminnych i ustalenie jej przebiegu następuje w drodze uchwały rady gminy po zasięgnięciu opinii zarządu powiatu. Przedmiotowa droga w miejscowości Falmierowo - Gromadno stanowi dotychczas drogę powiatową nr 1194P. Zgodnie z art. 10 ust.1 i ust. 2 ustawy o drogach publicznych organem właściwym do pozbawienia drogi dotychczasowej kategorii jest organ właściwy do zaliczenia jej do odpowiedniej kategorii. Pozbawienie drogi dotychczasowej kategorii, z wyjątkiem przypadku wyłączenia drogi z użytkowania, jest możliwe jedynie w sytuacji jednoczesnego zaliczenia tej drogi do nowej kategorii. Pozbawienie i zaliczenie nie może być dokonane później niż do końca trzeciego kwartału danego roku, z mocą od dnia 1 stycznia roku następnego. Rada Powiatu w Pile w dniu 27 września 2012 r. podjęła uchwałę o pozbawieniu kategorii drogi powiatowej drogi nr 1194P Gromadno – Falmierowo. Droga Gromadno – Falmierowo będzie stanowiła uzupełnienie istniejącego układu komunikacyjnego dróg gminnych uregulowanego w uchwale Nr VIII/51/07 Rady Miejskiej w Wyrzysku z dnia 27 kwietnia 2007 roku, uchwale Nr XXXIII/258/09 Rady Miejskiej w Wyrzysku z dnia 26 czerwca 2009 roku oraz w uchwale Nr III/17/10 Rady miejskiej w Wyrzysku z dnia 29 grudnia 2010 roku w sprawie zaliczenia dróg do kategorii i ustalenia przebiegu dróg gminnych. Zarząd Powiatu w Pile Uchwałą Nr 318.2012 z dnia 19 września 2012 roku wyraził pozytywną opinię w sprawie zaliczenia drogi w miejscowości Falmierowo - Gromadno do kategorii dróg gminnych.

Wobec powyższego podjęcie niniejszej uchwały jest słuszne i uzasadnione.