

UCHWAŁA NR XXXIX/363/2021
RADY MIEJSKIEJ W WYRZYSKU

z dnia 27 sierpnia 2021 r.

w sprawie wyrażenia zgody na obciążenie nieruchomości stanowiących własność Gminy Wyrzysk położonych w obrębie miasto Wyrzysk, Gromadno i Polanowo służebnością przesyłu

Na podstawie art. 18 ust. 2 pkt 9 lit a ustawy z dnia 8 marca 1990 r. o samorządzie gminnym (Dz.U. z 2021 r., poz. 1372), art.13 ust. 1 ustawy z dnia 21 sierpnia 1997 roku o gospodarce nieruchomościami (Dz.U. z 2020 r., poz. 1990 z późn. zm.), art. 305¹ ustawy z dnia 23 kwietnia 1964 roku Kodeks cywilny (Dz.U. z 2020 r., poz. 1740 z późn. zm.) oraz §11 ust. 4 uchwały Nr XXIII/177/08 Rady Miejskiej w Wyrzysku z dnia 29 sierpnia 2008 roku w sprawie określenia zasad nabywania, zbywania, obciążania, wydzierżawiania i wynajmowania nieruchomości stanowiących własność Miasta i Gminy Wyrzysk (Dz.Urz. Woj. Wlkp. Nr 169, poz. 2828), Rada Miejska w Wyrzysku uchwala, co następuje:

§ 1. Wyraża się zgodę na ustanowienie na czas nieoznaczony służebności przesyłu na części nieruchomości stanowiącej własność Gminy Wyrzysk położonej w:

1) obrębie 0001 m. Wyrzysk, oznaczonej numerem działki:

- a) 726/22, zapisanej w księdze wieczystej prowadzonej przez Sąd Rejonowy w Chodzieży V Zamiejscowy Wydział Ksiąg Wieczystych w Wyrzysku numer KW PO2H/00014923/0,
- b) 726/23, zapisanej w księdze wieczystej prowadzonej przez Sąd Rejonowy w Chodzieży V Zamiejscowy Wydział Ksiąg Wieczystych w Wyrzysku numer KW PO2H/00014923/0,
- c) 281/11, zapisanej w księdze wieczystej prowadzonej przez Sąd Rejonowy w Chodzieży V Zamiejscowy Wydział Ksiąg Wieczystych w Wyrzysku numer KW PO2H/00014617/2,
- d) 1261, zapisanej w księdze wieczystej prowadzonej przez Sąd Rejonowy w Chodzieży V Zamiejscowy Wydział Ksiąg Wieczystych w Wyrzysku numer KW PO2H/00013887/8,
- e) 1363, zapisanej w księdze wieczystej prowadzonej przez Sąd Rejonowy w Chodzieży V Zamiejscowy Wydział Ksiąg Wieczystych w Wyrzysku numer KW PO2H/00024274/8,
- f) 145/36, zapisanej w księdze wieczystej prowadzonej przez Sąd Rejonowy w Chodzieży V Zamiejscowy Wydział Ksiąg Wieczystych w Wyrzysku numer KW PO2H/00007066/2,
- g) 146/10, zapisanej w księdze wieczystej prowadzonej przez Sąd Rejonowy w Chodzieży V Zamiejscowy Wydział Ksiąg Wieczystych w Wyrzysku numer KW PO2H/00022171/2,
- h) 876/2, zapisanej w księdze wieczystej prowadzonej przez Sąd Rejonowy w Chodzieży V Zamiejscowy Wydział Ksiąg Wieczystych w Wyrzysku numer KW PO2H/00014602/4,

- i) 44/3, zapisanej w księdze wieczystej prowadzonej przez Sąd Rejonowy w Chodzieży V Zamiejscowy Wydział Ksiąg Wieczystych w Wyrzysku numer KW PO2H/00024084/9;
- 2) obręb 0008 Gromadno, oznaczonej numerem działki 230, zapisanej w księdze wieczystej prowadzonej przez Sąd Rejonowy w Chodzieży V Zamiejscowy Wydział Ksiąg Wieczystych w Wyrzysku numer KW PO2H/00024350/5;
- 3) obręb 0017 Polanowo, oznaczonej numerem działki 665, zapisanej w księdze wieczystej prowadzonej przez Sąd Rejonowy w Chodzieży V Zamiejscowy Wydział Ksiąg Wieczystych w Wyrzysku numer KW PO2H/00017898/6

na rzecz ENEA Operator Spółka z ograniczoną odpowiedzialnością z siedzibą przy ul. Strzeszyńskiej 58 w Poznaniu (60-479).

§ 2. 1. Przedmiotem służebności określonej w §1 będzie prawo do całodobowego korzystania z wybudowanych urządzeń zgodnie z ich przeznaczeniem, tj. w zakresie wstępu, przechodu, przejazdu, swobodnego dostępu do tych urządzeń w celu prowadzenia prac eksploatacyjnych, remontów, modernizacji, dokonywania kontroli i przeglądów, napraw awaryjnych i konserwacyjnych, a także wprowadzania i wyprowadzania nowych obwodów, przy czym wykonywanie tego prawa będzie ograniczone do pasa gruntu o szerokości 0,5 m dla następujących nieruchomości:

1) działki położone w obrębie 0001 m. Wyrzysk oznaczone numerami:

- a) 726/22 - linia kablowa nn 0,4 kV typu NAY2Y-J 4 x 150 mm² o długości 104 m. Powierzchnia służebności przesyłu stanowi iloczyn długości i szerokości pasa technologicznego (104 m x 0,5 m), tj. 52 m²;
- b) 726/23 - linia kablowa nn 0,4 kV typu NAY2Y-J 4 x 150 mm² o długości 213 m. Powierzchnia służebności przesyłu stanowi iloczyn długości i szerokości pasa technologicznego (213 m x 0,5 m), tj. 106,50 m² powierzchnię służebności zaokrąglono i przyjęto do pełnych m² tj. 107 m², oraz szafa kablowa SK4, powierzchnia służebności wynosi 1 m². Łącznie powierzchnia służebności wynosi 108 m²;
- c) 281/11 - linia kablowa nn 0,4 kV typu NAY2Y-J 4 x 150 mm² o długości 194 m oraz szafa kablowo – pomiarowa typu ZK1-1Pp. Powierzchnia służebności przesyłu stanowi iloczyn długości i szerokości pasa technologicznego (194 m x 0,5 m), tj. 97 m² i 1 m² (szafa), łącznie powierzchnia służebności wynosi 98 m²;
- d) 1261 - linia kablowa nn 0,4 kV typu NAY2Y-J 4 x 150 mm² o długości 30 m i szafa kablowa SK4. Powierzchnia służebności przesyłu stanowi iloczyn długości i szerokości pasa technologicznego (30 m x 0,5 m), tj. 15 m² i 1 m² (szafa), łącznie powierzchnia służebności wynosi 16 m²;

- e) 1363 - linia kablowa nn 0,4 kV typu NAY2Y-J 4 x 150 mm² o długości 68 m. Powierzchnia służebności przesyłu stanowi iloczyn długości i szerokości pasa technologicznego (68 m x 0,5 m), tj. 34 m²;
- f) 145/36 - linia kablowa nn 0,4 kV typu NAY2Y-J 4 x 150 mm² o długości 34 m. Powierzchnia służebności przesyłu stanowi iloczyn długości i szerokości pasa technologicznego (34 m x 0,5 m), tj. 17 m²;
- g) 146/10 - linia kablowa nn 0,4 kV typu NAY2Y-J 4 x 150 mm² o długości 28 m. Powierzchnia służebności przesyłu stanowi iloczyn długości i szerokości pasa technologicznego (28 m x 0,5 m), tj. 14 m²;
- h) 876/2 - linia kablowa nn 0,4 kV typu NAYY-J 4 x 35 mm² o długości 3 m oraz złącze kablowo pomiarowe ZKP1x-1P. Powierzchnia służebności przesyłu stanowi iloczyn długości i szerokości pasa technologicznego (3 m x 0,5 m), tj. 1,5 m² i 1 m² (złącze kablowo – pomiarowe), powierzchnię służebności zaokrąglono i przyjęto do pełnych m², łącznie powierzchnia służebności wynosi 3 m²;
- i) 44/3 - linia kablowa nn 0,4 kV typu NAY2Y-J 4 x 70 mm² o długości 7 m oraz złącze kablowo – pomiarowe ZKP1x-1P. Powierzchnia służebności przesyłu stanowi iloczyn długości i szerokości pasa technologicznego (7 m x 0,5 m), tj. 3,5 m² i 1 m² (złącze), powierzchnię służebności zaokrąglono i przyjęto do pełnych m², łącznie powierzchnia służebności wynosi 5 m²;
- 2) działka położona w obrębie 0008 Gromadno oznaczona numerem 230 - linia kablowa nn 0,4 kV typu NAYY-J 4 x 70 mm² o długości 95 m oraz złącze kablowo – pomiarowe typu ZK1x-1P. Powierzchnia służebności przesyłu stanowi iloczyn długości i szerokości pasa technologicznego (95 m x 0,5 m), tj. 47,5 m² i 1 m² (złącze), powierzchnię służebności zaokrąglono i przyjęto do pełnych m², łącznie powierzchnia służebności wynosi 49 m²;
- 3) działka położona w obrębie 0017 Polanowo oznaczona numerem 665 - linia kablowa nn 0,4 kV typu NAY2Y-J 4 x 150 mm² o długości 5 m oraz szafa kablowo – pomiarowa typu ZK1-1Pp. Powierzchnia służebności przesyłu stanowi iloczyn długości i szerokości pasa technologicznego (5 m x 0,5 m), tj. 2,5m² powierzchnię służebności zaokrąglono i przyjęto do pełnych m²,powierzchnia służebności wynosi 3 m²;

2. Przebieg służebności oznaczono na mapach stanowiących załączniki od nr 1 do nr 13 do niniejszej uchwały.

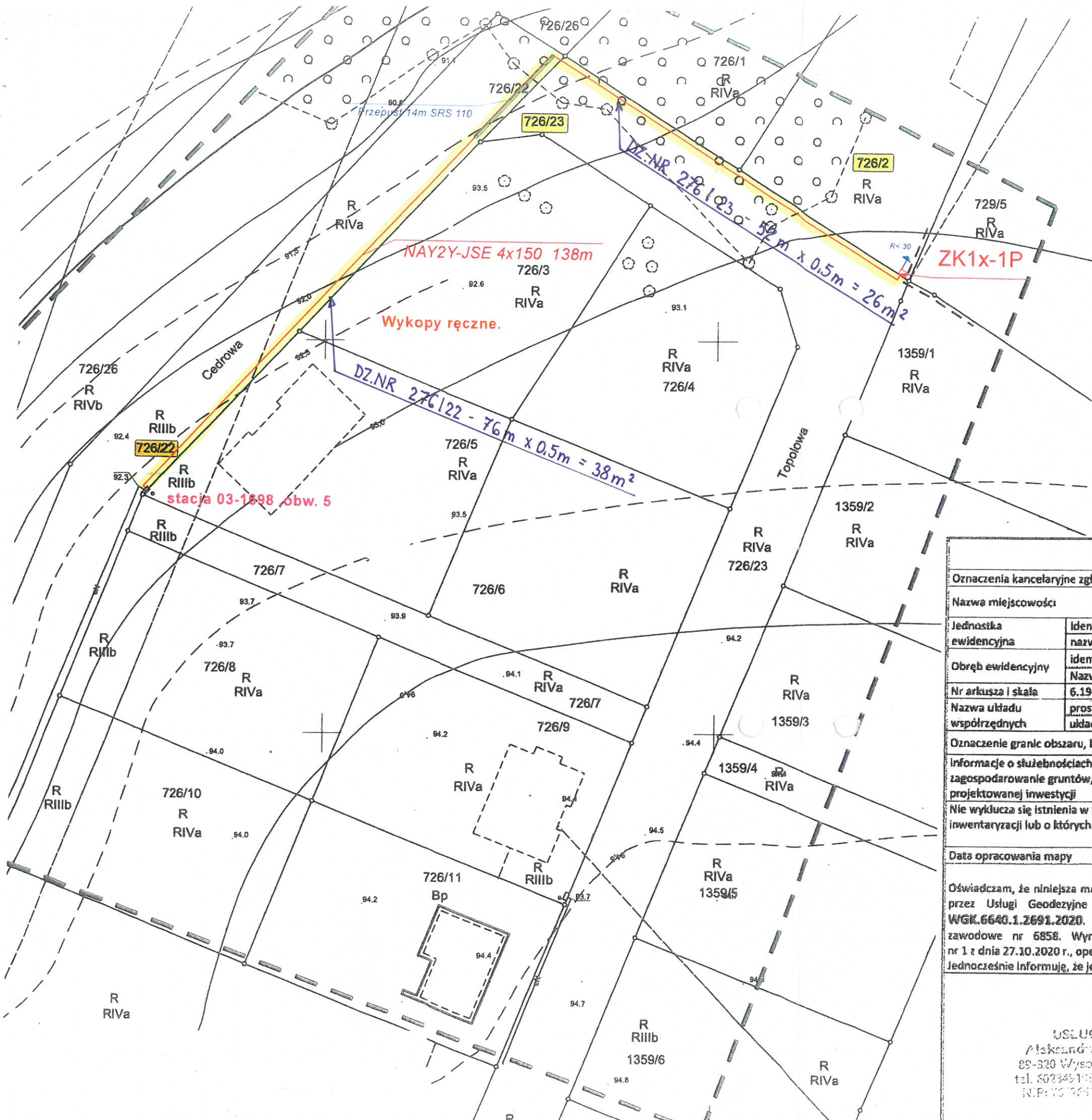
§ 3. 1. Ustanowienie służebności nastąpi za jednorazowym wynagrodzeniem.

2. Szczegółowe warunki ustanowienia służebności przesyłu opisanej w § 2 ust. 1 zostaną określone w umowie.

§ 4. Wykonanie uchwały powierza się Burmistrzowi Wyrzyska.

§ 5. Uchwała wchodzi w życie z dniem podjęcia.

Dodatkowa ocena z dnia 27 sierpnia 2021 r. **niem -**
szybkie wyłączenie zasilania w układzie TNC



Obiekt:		Schemat przyłącza NN 0,4kV	
		Wyrzysk os Lesne dz. nr 726/2	
Inwestor:		ENEA OPERATOR Sp z o.o. Chodzież	
data:	2020.12.08	nr:	1
kreslił:	Wawrzyniak Jacek	Podpis:	<i>Jacek Wawrzyniak</i> Jacek Wawrzyniak upr. bud. nr 8345/508/82 w zakresie projektowania oraz kierowania nadzorowania robotami elektrycznymi upr. pomiarowe E1/017/103/19 D1/017/10/19

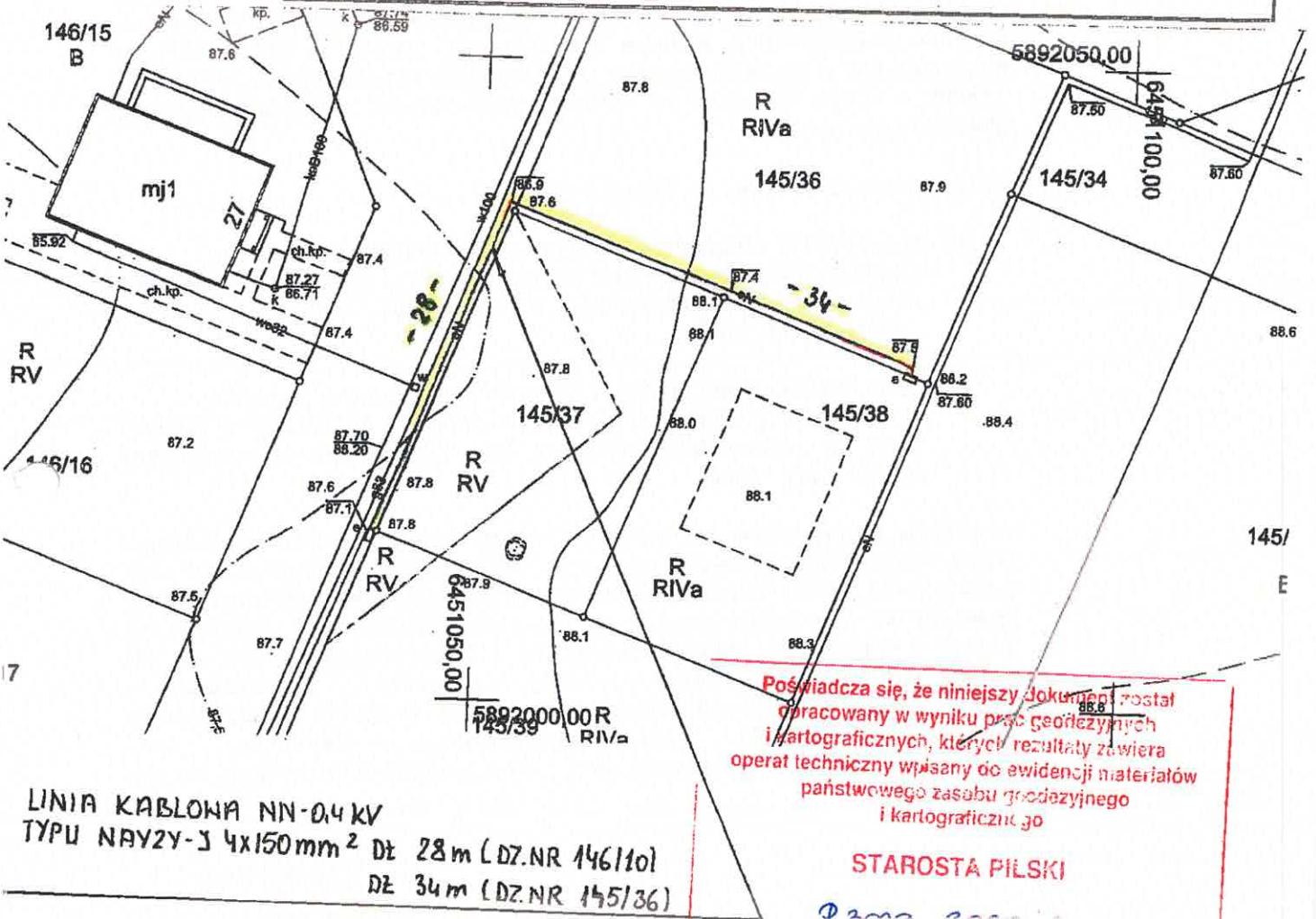
MAPA DO CELÓW PROJEKTOWYCH POD SIĘĆ UZBROJENIA TERENU			
Oznaczenia kancelaryjne zgłoszenia pracy geodezyjnej		WGK.6640.1.2691.2020	
Nazwa miejscowości		Wyrzysk, ul. Cedrowa, dz. 726/22, ul. Topolowa, dz. 726/23	
Jednostka ewidencyjna		301908_4	
Obręb ewidencyjny		0001	
Nr arkusza i skala		Arkusz 2 (2) 1 : 500	
Nazwa układu współrzędnych		Układ 2000, poł. osiowy 18 Kronsztadt 86	
Oznaczenie granic obszaru, który był przedmiotem aktualizacji		---	
Informacje o służebnościach gruntowych mających wpływ na zagospodarowanie gruntów, zlokalizowanych w granicach projektowanej inwestycji		Służebności gruntowych nie badano	
Nie wyklucza się istnienia w terenie innych nie wykazanych na mapie urządzeń podziemnych, które nie były zgłoszone do inwentaryzacji lub o których brak jest informacji w instytucjach branżowych			
Data opracowania mapy		05.10.2020 r.	

OŚWIADCZENIE
Oświadczam, że niniejsza mapa do celów projektowych opracowana została w wyniku prac geodezyjnych przeprowadzonych przez Usługi Geodezyjne Aleksandra Szpera-Łęczkowska i zgłoszonych Staroście Piłskiemu pod identyfikatorem WGK.6640.1.2691.2020. Kierownikiem prac geodezyjnych była inż. Bronisława Sawińska posiadająca uprawnienia zawodowe nr 6858. Wyniki prac geodezyjnych uzyskały pozytywny wynik weryfikacji potwierdzony protokołem nr 1 z dnia 27.10.2020 r., operat techniczny otrzymał nr P.3019-2020.2726 z dnia 27.10.2020 r. Jednocześnie informuję, że jestem świadoma odpowiedzialności karnej za złożenie fałszywego oświadczenia.

Geodeta
inż. Aleksandra Szpera-Łęczkowska
Imię/ nazwisko wykonawcy
inż. Aleksandra Szpera-Łęczkowska
nr uprawnień i podpis geodety

USŁUGI GEODEZYJNE
Aleksandra Szpera-Łęczkowska
89-320 Wysoka, ul. Św. Walentego 15
tel. 602345110, geod@uslugegeod.pl
NIP: 78 765 41 3 REGON: 384676441

MAPA Z INWENTARYZACJI SIECI ELEKTROENERGETYCZNEJ NISKIEGO NAPIĘCIA	
Oznaczenia kancelaryjne zgłoszenia pracy geodezyjnej: Załącznik Nr 2 do uchwały Nr XXXIX/363/2021 Rady Miejskiej w Wyrzysku	
Nazwa miejscowości: Wyrzysk - miasto, ul. Wysoka, dz. 145/10, 145/36, 145/38	
Jednostka ewidencyjna	identyfikator nazwa: 301908_4 Wyrzysk - miasto
Obręb ewidencyjny	identyfikator nazwa: 0001 Miasto Wyrzysk
Nr arkusza i skala	6.194.14.15.3.4 1 : 500
Nazwa układu współrzędnych	prostokątnych płaskich układu wysokości Układ 2000, poł. osiowy 18 Kronsztadt 86
Uzgodnienia numer: brak.	
Data opracowania mapy	19.03.2020 r.
Geodeta inż. Aleksandra Szpera - Łęczkowska podpis osoby reprezentującej wykonawcę inż. Bronisława Sawińska świad. MGPIB nr 6858 nr uprawnień i podpis geodety	



LINIA KABLOWA NN-0,4 KV
 TYPU NAYZY-3 4x150mm² DŁ 28m (DZ.NR 146/10)
 DŁ 34m (DZ.NR 145/36)

Poświadczam, że niniejszy dokument został opracowany w wyniku prac geodezyjnych i kartograficznych, których rezultaty zawiera operat techniczny wpisany do ewidencji materiałów państwowego zasobu geodezyjnego i kartograficznego

STAROSTA PIŁSKI

02 KWI. 2020

(Data wpisania operatu technicznego do ewidencji materiałów państwowego zasobu geodezyjnego i kartograficznego)

Małgorzata Mrugańska
 Geodeta Specjalista w Powiatowym Ośrodku Geodezyjnym i Kartograficznym w Piłsku

Mapa z inwentaryzacji powykonawczej sieci energetycznej

Załącznik Nr 3 do uchwały Nr XXXIX/363/2021

Rady Miejskiej w Wyrzysku

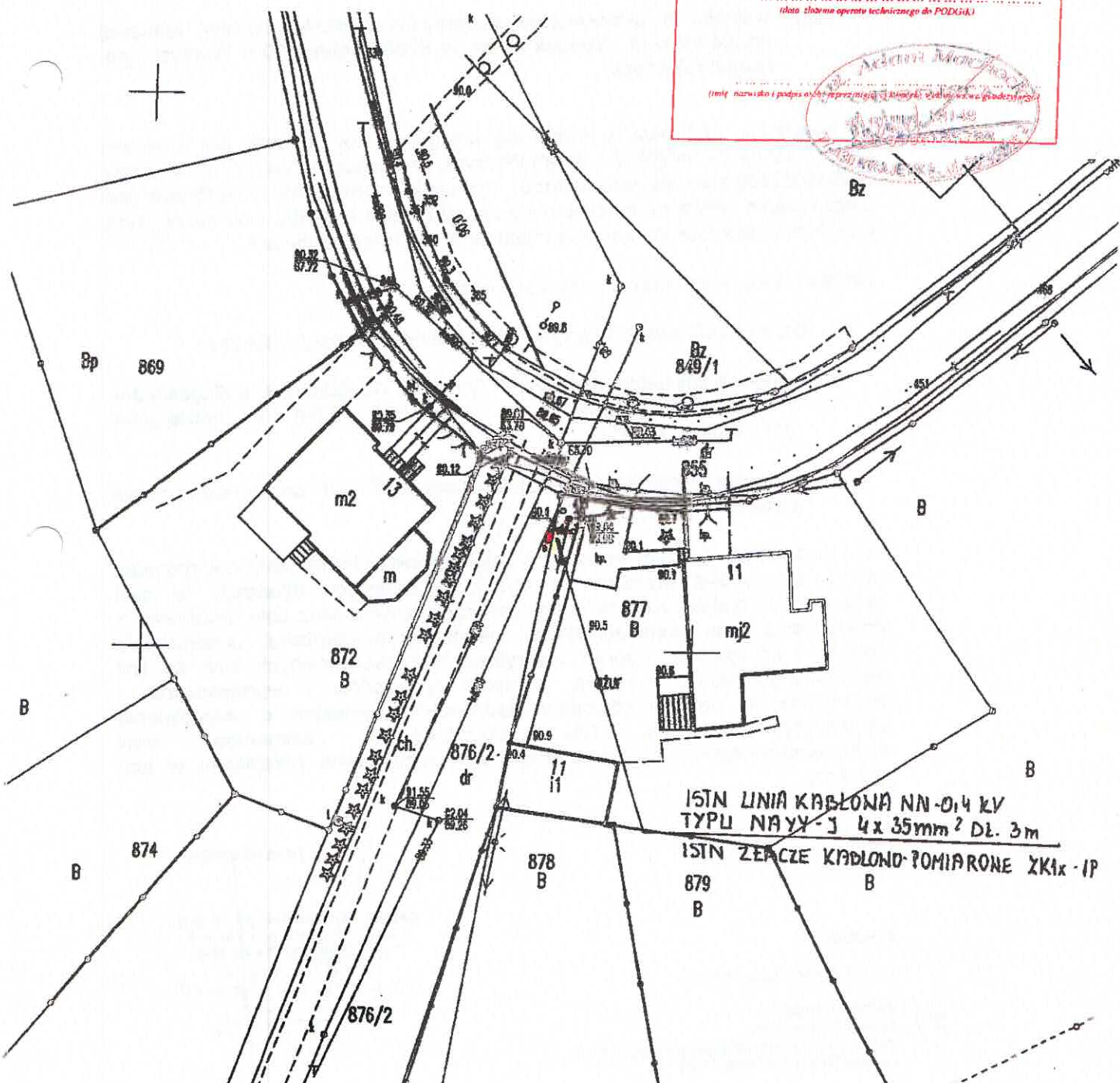
z dnia 27 sierpnia 2021 r.

Oznaczenie kancelaryjne zgłoszenia pracy geodezyjnej		Skala 1 : 5	
Jednostka ewidencyjna:	Identyfikator i nazwa	WGK 6640.1 1027.2019	
Obwód ewidencyjny	Identyfikator i nazwa	0001 - Wyrzysk	
Działka:	877, 876/2	Nazwa układu współrzędnych	2000/18
Zlecenie:	273 /2019	Sekcja mapy zasadniczej	6.194.14.25.2.3

Poświadczam, że niniejszy dokument został opracowany w wyniku prac geodezyjnych i kartograficznych, których rezultatem zawiera operat techniczny złożony do ewidencji materiałów państwowego zasobu geodezyjnego i kartograficznego.

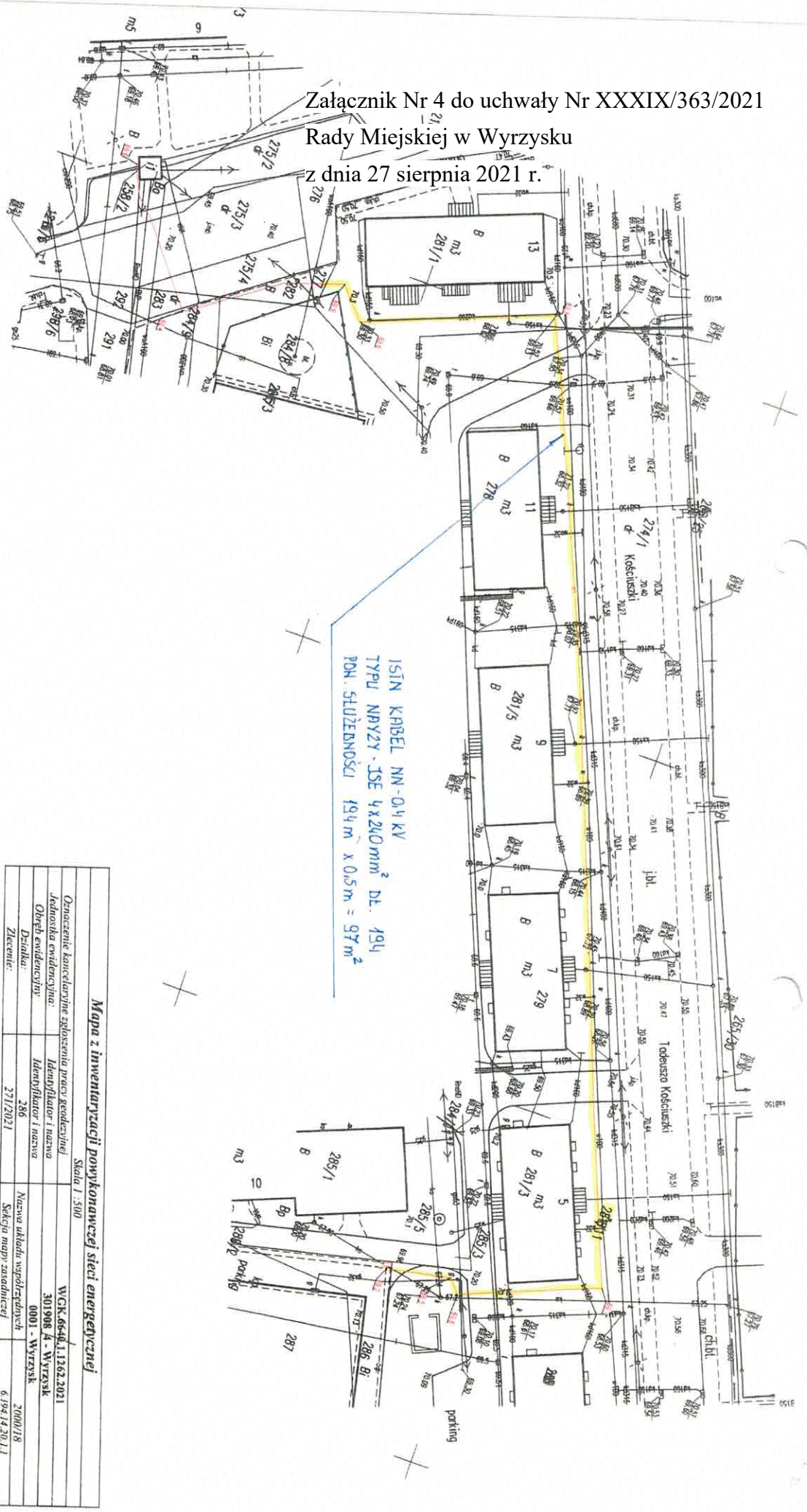
25. 07. 2019

(data złożenia operatu technicznego do PODGiK)



ISTN LINIA KABLOWA NN-0,4 kV
 TYPU NAYY - J 4x 35mm² DL. 3m
 ISTN ZŁACZE KABLOWO-POMIARONE ŻK1x-IP

Załącznik Nr 4 do uchwały Nr XXXIX/363/2021
Rady Miejskiej w Wyrzysku
z dnia 27 sierpnia 2021 r.



ISIN KABEL NN-0,4 kV
TYPU NBYZY-ISE 4x2x0,6 mm² DL. 194
PON. SŁUŻENNOŚCI 194 m x 0,5 m = 97 m²

Mapa z inwentaryzacji powykonawczej sieci energetycznej
Skala 1:500

Oznaczenie konkretnego zgłoszenia prac geodezyjnych	WGR.6640.1.1262.2021
Jednostka ewidencyjna	301908 A - Wyrzysk
Obreń ewidencyjny	0001 - Wyrzysk
Dzielnica	286
Zlecenie	271/2021
Nazwa układu współrzędnych	2000/18
Skala mapy zasadniczej	6.194/4.20.1.1

Przedsiębiorstwo Geodezyjne i Kartograficzne
"INVEST GEO"
ul. Adama Mickiewicza
77-450 KRAJENKA
Regon: 142263
NIP: 525-603-80-72
Budynek: 500-603-80-72
mł. Elżbieta Procińska



01.CE.2021

Przebieg linii nr 4 z niniejszym dokumentem został
opracowany w oparciu o prace geodezyjne
i kartograficzne, których rezultatem zamiana
operacji
wyniczyło złożenie do ewidencji masterplanu
punktowego zasobu geodezyjnego i
kartograficznego



opraczenia kancelaryjne zgłoszenia pracy geodezyjnej		WGK.6640.1.2928.2018
nazwa miejscowości		Wyrzysk, dz. 726/13
Jednostka ewidencyjna		301908_4
Identyfikator nazwa		Wyrzysk - miasto
Obręb ewidencyjny		0001
Identyfikator Nazwa		Załącznik Nr 5 do uchwały Nr XXXIX/363/2021
Nr arkusza i skala		Rady Miejskiej w Wyrzysku 1:500
Nazwa układu współrzędnych		prostokątnych płaskich układu wysokości
Oznaczenie granic obszaru, który był przedmiotem aktualizacji		z dnia 27 sierpnia 2021 r.
Informacje o służebnościach gruntowych mających wpływ na zagospodarowanie gruntów, zlokalizowanych w granicach projektowanej inwestycji		Służebności gruntowych nie badano
Nie wyklucza się istnienia w terenie innych nie wykazanych na mapie urządzeń podziemnych, które nie były zgłoszone do inwentaryzacji lub o których brak jest informacji w Instytucjach branżowych		
Data opracowania mapy		07.12.2018 r.

USŁUGI GEODEZYJNE

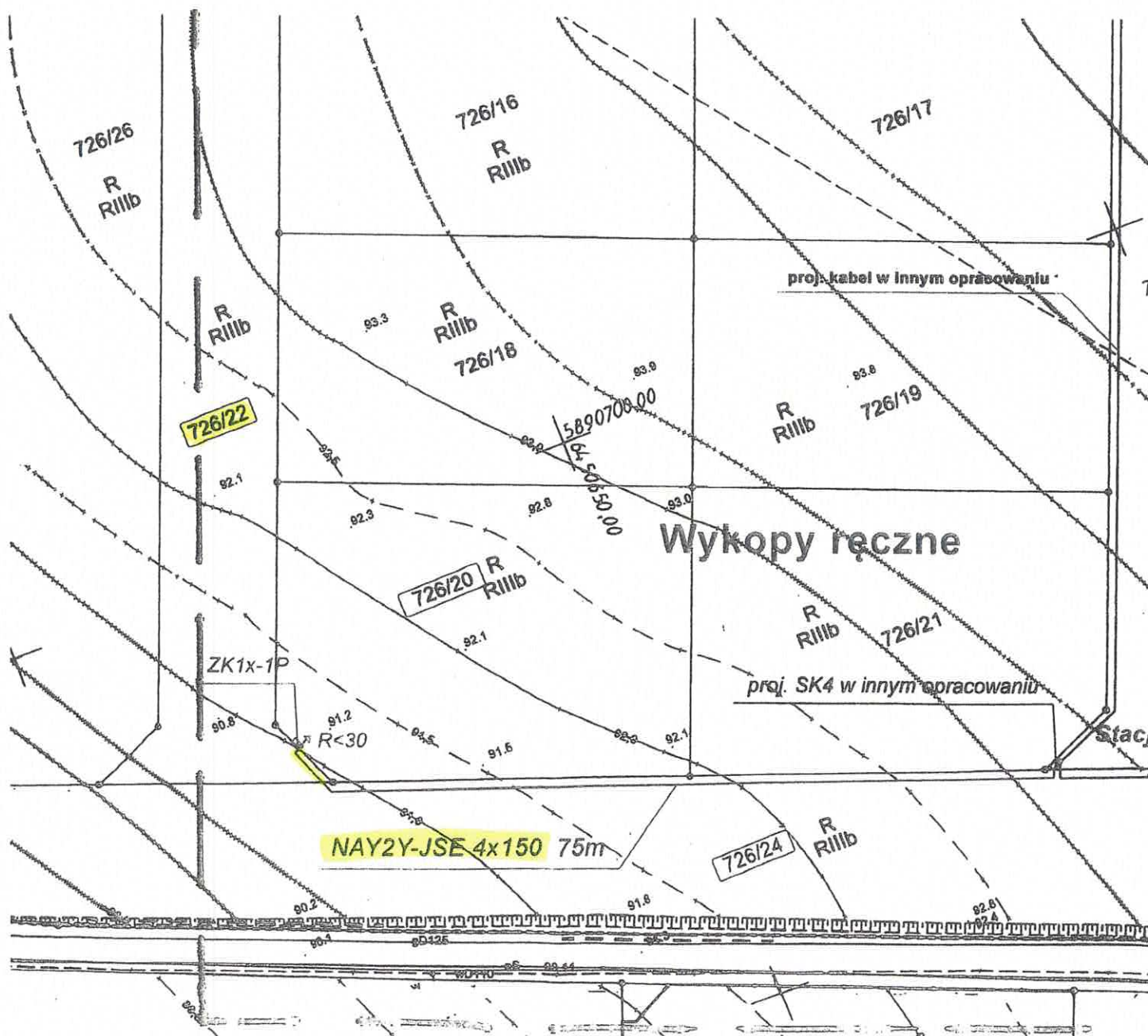
Wojciech Szpera

Geodeta uprawniony nr 8753
89-320 Wysoka, ul. Św. Walentego 15
wojciech.szpera@wp.pl, kom. 602 349 199
NIP 764-107-85-48

inż. Bronisława Sawińska

świad. MGPiB nr. 6858

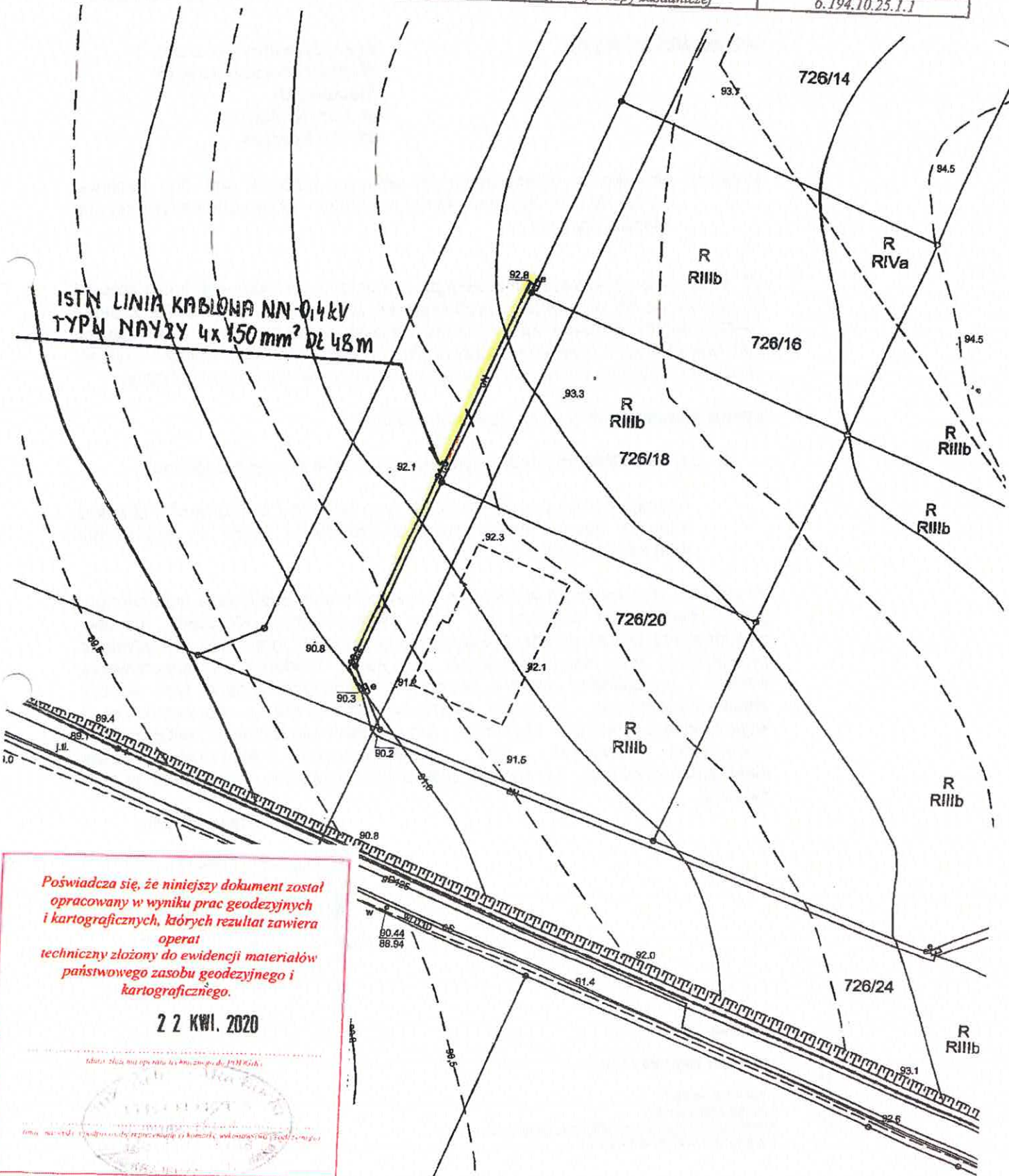
nr uprawnień i podpis geodety



Załącznik Nr 7 do uchwały Nr XXXIX/363/2021
Rady Miejskiej w Wyrzysku
z dnia 27 sierpnia 2021 r.



Mapa z inwentaryzacji powiatowej Rady Miejskiej w Wyrzysku,			
Skala 1 : 500			
z dnia 27 sierpnia 2021 r.			
Oznaczenie kancelaryjne zgłoszenia pracy geodezyjnej	1.947.2020		
Jednostka ewidencyjna:	Identyfikator i nazwa 303908 4; Wyrzysk		
Obwód ewidencyjny	Identyfikator i nazwa 0001 Wyrzysk		
Działka:	726/16	Nazwa układu współrzędnych	2000/18
Zlecenie:	116/2020	Sekcja mapy zasadniczej	6.194.10.25.1.1



**ISTN LINIA KABLOWA NN-0,4kV
TYPY NAYZY 4x150mm² DŁ 48m**

Poświadczam, że niniejszy dokument został opracowany w wyniku prac geodezyjnych i kartograficznych, których rezultat zawiera operat techniczny złożony do ewidencji materiałów państwowego zasobu geodezyjnego i kartograficznego.

22 KWI. 2020

data: 2020.04.22 11:00:00

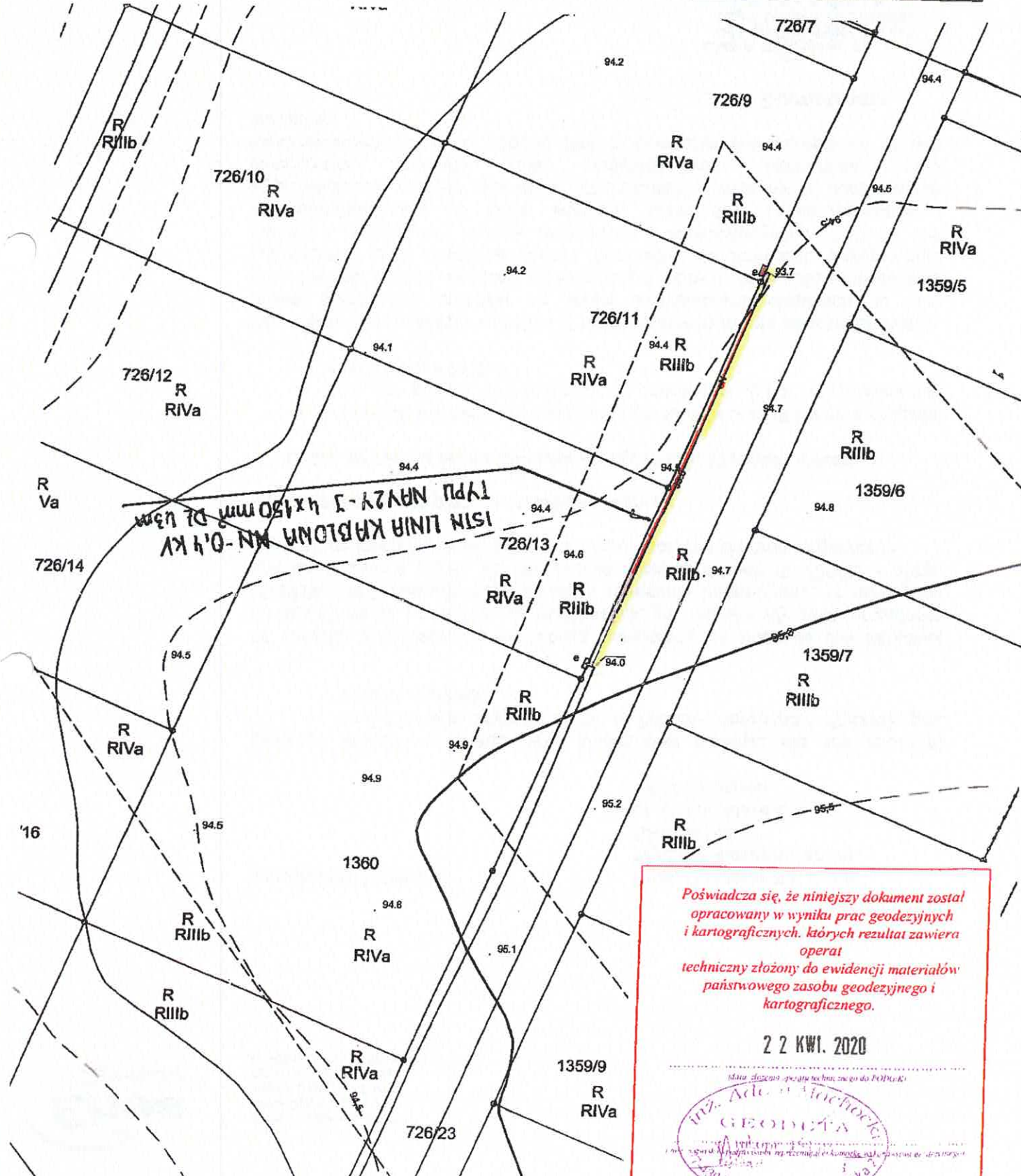
Imię i nazwisko: [nieczytelne]

Adres: [nieczytelne]

Mapa z inwentaryzacji powykonawczej sieci energetycznej

Skaz dnia 27 sierpnia 2021 r.

Oznaczenie kancelaryjne zgłoszenia pracy geodezyjnej		WGK6640.1.947.2020	
Jednostka ewidencyjna:	Identyfikator i nazwa	303908 4; Wyrzysk	
Obszar ewidencyjny	Identyfikator i nazwa	0001 Wyrzysk	
Działka:	726/9	Nazwa układu współrzędnych	2000/18
Zlecenie:	117/2020	Sekcja mapy zasadniczej	6.194.10.25.1.3



Poświadczam, że niniejszy dokument został opracowany w wyniku prac geodezyjnych i kartograficznych, których rezultat zawiera operat techniczny złożony do ewidencji materiałów państwowego zasobu geodezyjnego i kartograficznego.

22 KWI. 2020

(Data złożenia operatu technicznego do POB/OK)

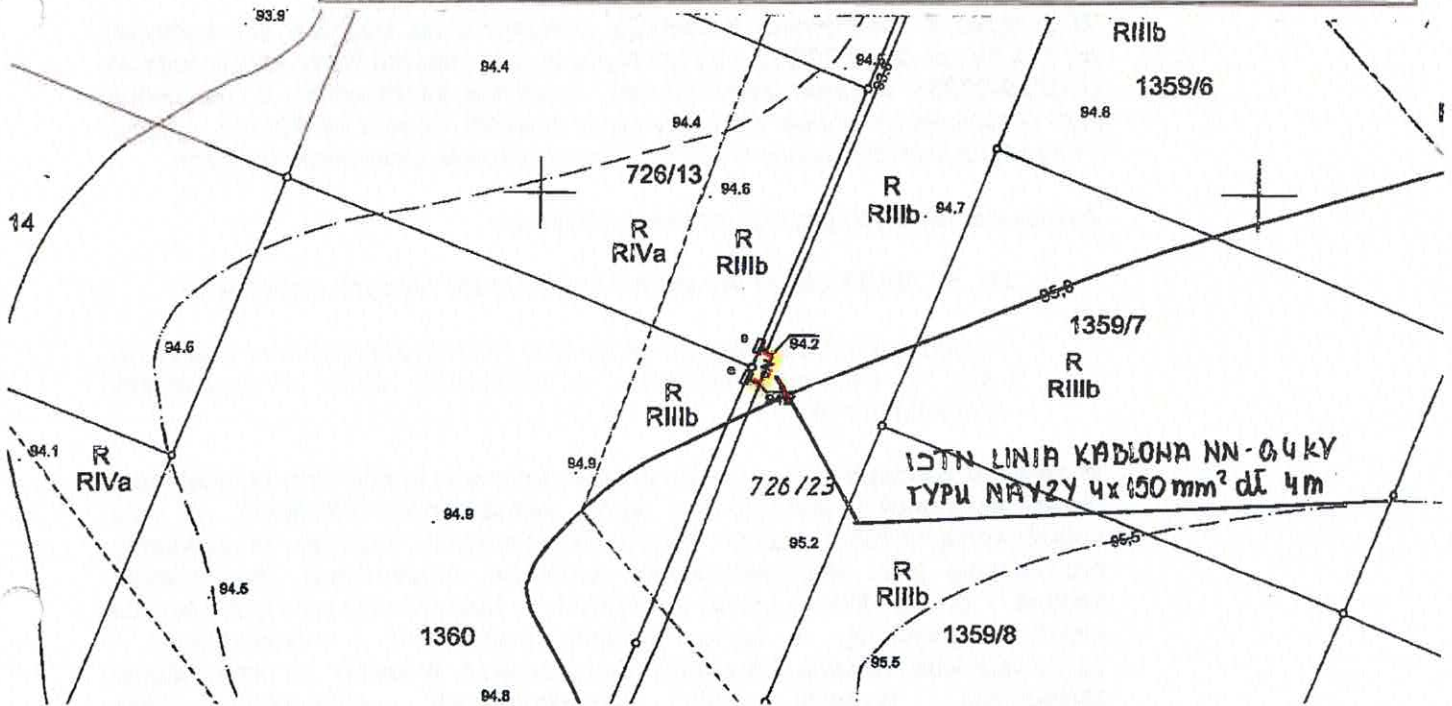
(Pieczęć: inż. Andrzej Machoniec, GEODETA)

MAPA Z INWENTARYZACJI SIECI ELEKTROENERGETYCZNEJ NISKIEGO NAPIĘCIA	
Oznaczenia kancelaryjne zgłoszenia pracy geodezyjnej	WGK.6640.1.1545.2020
Nazwa miejscowości	Wyrzysk, ul. Leśna, dz. 1360, 726/23, 726/13
Jednostka ewidencyjna	identyfikator Załącznik Nr 10 do uchwały Nr XXXIX/363/2021 nazwa Wyrzysk – miasto
Obręb ewidencyjny	identyfikator Rady Miejskiej w Wyrzysku 0001 nazwa Miasto Wyrzysk
Nr arkusza i skala	6.194.14.25.1.3 z dnia 27 sierpnia 2021 r. 1 : 500
Nazwa układu współrzędnych	prostokątnych płaskich Układ 2000, poł. osiowy 18 układu wysokości Kronsztadt 86
Uzgodnienia numer: brak.	
Data opracowania mapy	04.06.2020 r.
Geodeta	
inż. Kamil Łęczkowski	
podpis osoby reprezentującej wykonawcę	
Krzysztof Janiszewski	
ul. M. G. P. B. nr 6858	
nr uprawnień i podpis geodety	



Usługi Geodezyjne
Kamil Łęczkowski
 ul. św. Walentego 15. 89-320 Wysoka
 NIP 7393706343. Regon 369010640
 tel. 667 934 208

inż. Kamil Łęczkowski
 podpis osoby reprezentującej wykonawcę
 Krzysztof Janiszewski
 ul. M. G. P. B. nr 6858
 nr uprawnień i podpis geodety



Poświadczam, że niniejszy dokument został opracowany w wyniku prac geodezyjnych i kartograficznych, których rezultaty zawiera operat techniczny wpisany do ewidencji map państwowego zarządzenia geodezyjnego i kartograficznego

STANISŁAW...SKI

P. 30.09.2020. 1602
 (Identyfikator ewidencyjny, numer)

3-0 CZE. 2020 z up. STAKOSTY

(Data wpisania operatu technicznego do ewidencji map państwowych)

Krzysztof Janiszewski
 Główny Specjalista w Powiatowym Ośrodku Dokumentacji Geodezyjnej i Kartograficznej

(Imię, nazwisko i podpis osoby reprezentującej organ)

Załącznik Nr 11 do uchwały Nr XXXIX/363/2021
Rady Miejskiej w Wyrzysku
z dnia 27 sierpnia 2021 r.

Skł 1:500
Wg wielkopolskie
Poi pliski
Gm Wyrzysk - obszar wiejski
Mie GROMADNO
Gm 6.195.14.13.1, 3, 6.195.14.13.1.4, 6.195.14.13.3.2
Uka spółrz. 2000/6
Syg ra: 42.1.275.2020

Poswiadcza się, jedność niniejszej kopii
z treścią materiału państwowego zasobu
geodezyjnego i kartograficznego

STAROSTA PILSKI

MAPA ZASADNICZA
(Nazwa materiału zasobu)

P 3019.2014.21

(Identyfikator ewidencyjny materiału zasobu)

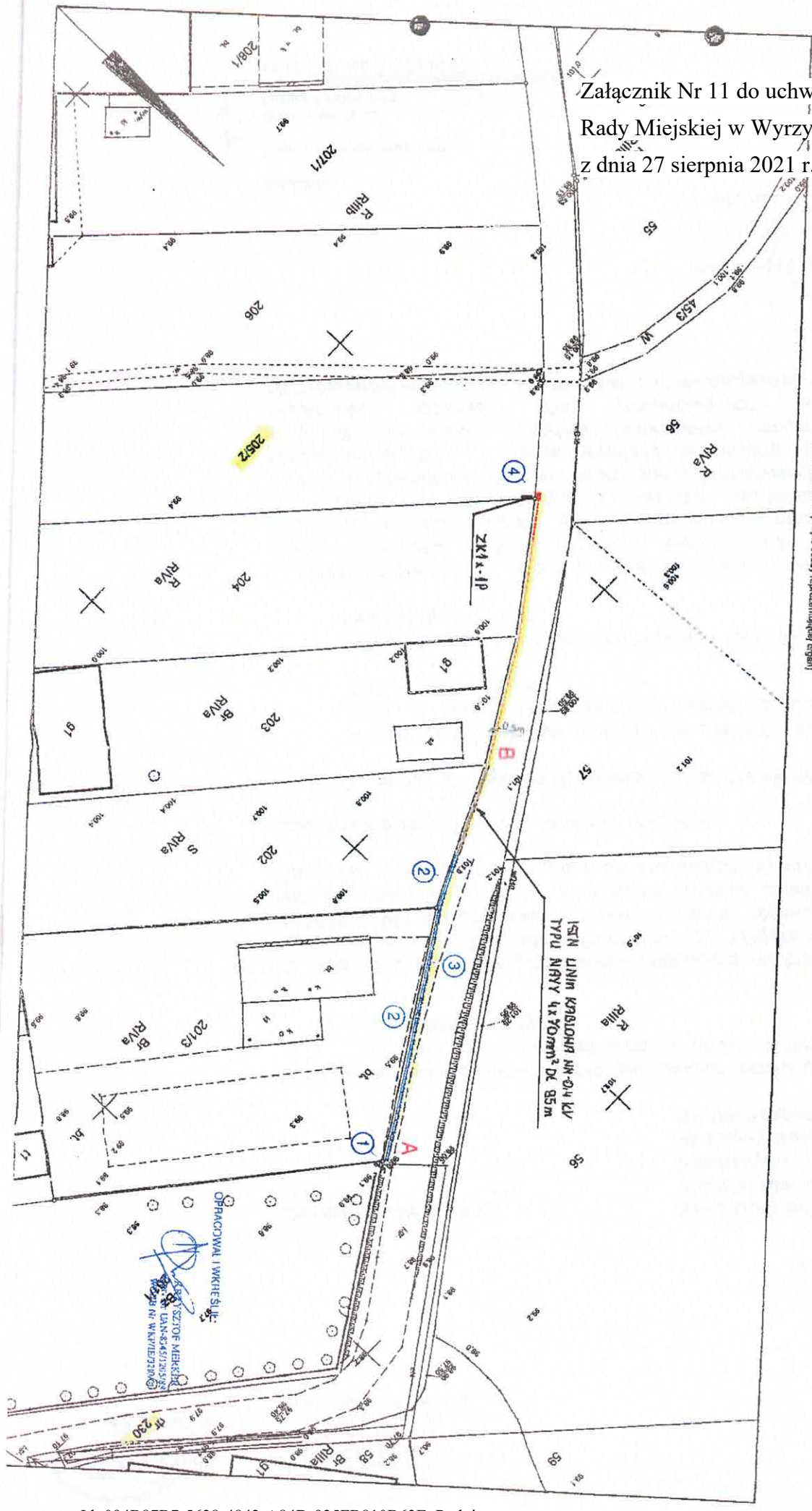
23.01.2020

(Data wykonania kopii)

(Inny, niezachowano podpis osoby reprezentującej organ)

- LEGENDA:
- 1. ISTNIEJĄCA SZAFKA KABLOWA TYPU ZK1x-1P
 - 2. PRZEMIĘCIŁ STEROWANY W RUPCE DO CIĄGOWANIA TYPU DVK160 OD PUNKTU A DO B Z UWAGIĄ NA DŁUŻY RUCH WIELKICH CIĄGNIKÓW
 - 3. PRZEPROJEKTOWANE PRZYŁĄCZENIE KABLA TYPU NAWYJRE 4x70mm² DE 95m
 - 4. PROJEKTOWANA SZAFKA KABLOWA TYPU ZK1x-1P

UZGODNIONO
Lokalni właściciele nieruchomości
w at. 2010.07.2021
w załączonego pisma Pa.G.C. 1250.1.11.2020
Wyrzysk, dn. 2020-07-18
poboczna Urzędnicza
1. Jędrzejewski
Magdalena Jędrzejewska



Mapa z inwentaryzacji powykonawczej z Załącznik Nr 12 do uchwały Nr XXXIX/363/2021

Oznaczenie kancelaryjne zgłoszenia pracy geodezyjnej		Skala 1 : 500	
Jednostka ewidencyjna:	Identyfikator i nazwa	WGK.6640.1.1937.2019	
Obręb ewidencyjny	Identyfikator i nazwa	z dnia 27 sierpnia 2021 r.ysk	
Działka:	44/3	Nazwa układu współrzędnych	2000/18
Zlecenie:	272 /2019	Sekcja mapy zasadniczej	6.194.14.20.3.1

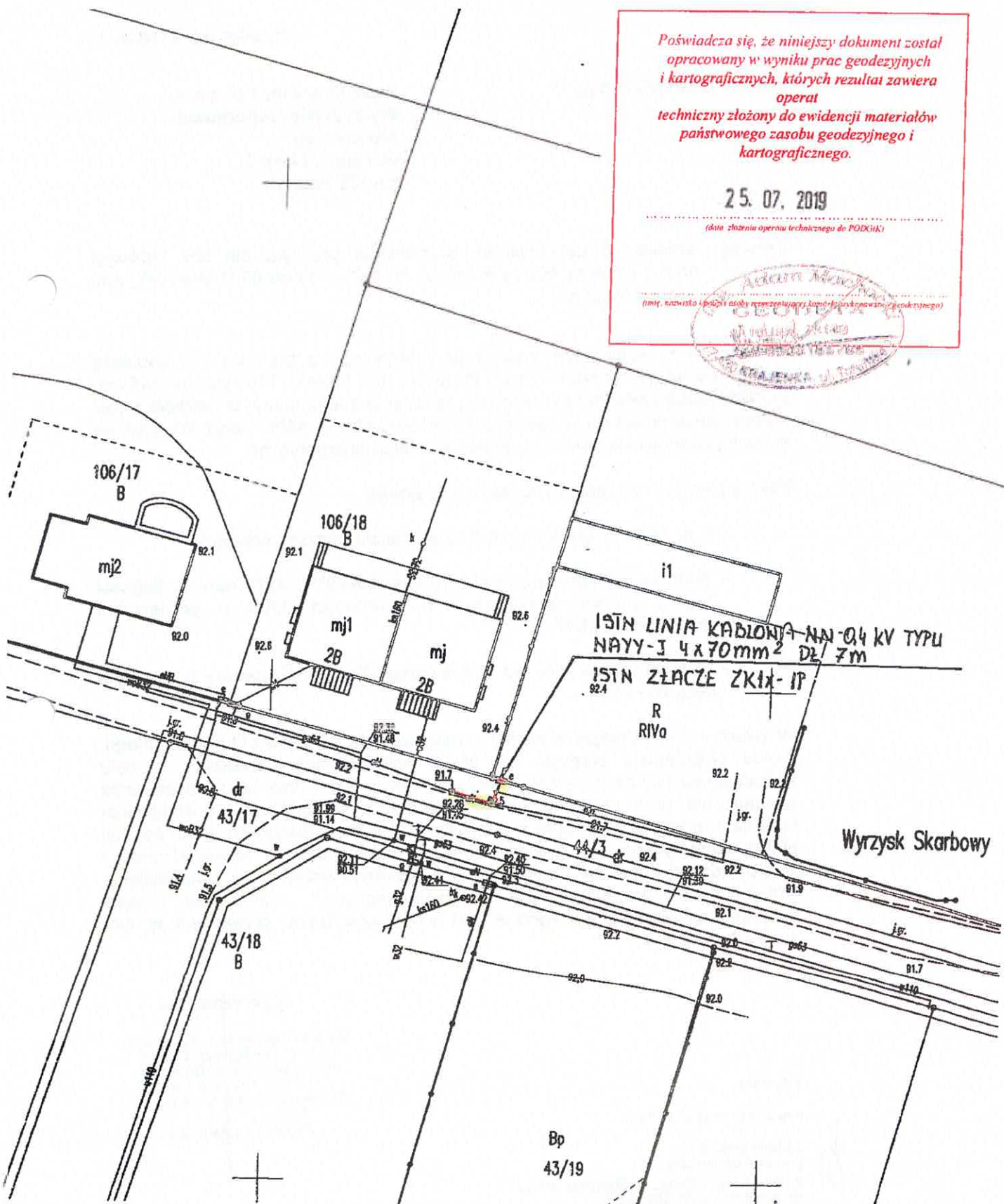
Rady Miejskiej w Wyrzysku

z dnia 27 sierpnia 2021 r.

Poświadczam, że niniejszy dokument został opracowany w wyniku prac geodezyjnych i kartograficznych, których rezultat zawiera operat techniczny złożony do ewidencji materiałów państwowego zasobu geodezyjnego i kartograficznego.

25. 07. 2019

(data złożenia operatu technicznego do PODKIK)



Mapa z inwentaryzacji powykonawczej sieci energetycznej

Skala 1 : 500

Oznaczenie kancelaryjne zgłoszenia pracy geodezyjnej	WGK.6640.1.1347.2020	
Jednostka ewidencyjna:	Identyfikator i nazwa	303908 4: Wyrzysk
Obreń ewidencyjny	Identyfikator i nazwa	0001 Wyrzysk
Działka:	1357/3	Nazwa układu współrzędnych 2000/1
Zlecenie:	171/2020	Sekcja mapy zasadniczej 6.194.14.13.3.4.1, 2, 4.3, 13.4.1

Załącznik Nr 13 do uchwały Nr XXXIX/363/2021
Rady Miejskiej w Wyrzysku
z dnia 27 sierpnia 2021 r.



Poświadczam, że niniejszy dokument został opracowany w wyniku prac geodezyjnych i kartograficznych, których rezultatem jest operat techniczny złożony do ewidencji materiałów państwowego zasobu geodezyjnego i kartograficznego.

16 CZE. 2020

Uzasadnienie

do uchwały Nr XXXIX/363/2021 Rady Miejskiej w Wyrzysku z dnia 27 sierpnia 2021 roku w sprawie wyrażenia zgody na obciążenie nieruchomości stanowiących własność Gminy Wyrzysk położonych w obrębie miasto Wyrzysk, Gromadno i Polanowo służebnością przesyłu

Zgodnie z art. 13 ust. 1 ustawy o gospodarce nieruchomościami nieruchomości mogą być przedmiotem obrotu. W szczególności nieruchomości mogą być przedmiotem sprzedaży, zamiany i zrzeczenia się, oddania w użytkowanie wieczyste, w najem lub dzierżawę, użyczenia, oddania w trwały zarząd, a także mogą być obciążane ograniczonymi prawami rzeczowymi, wnoszone jako wkłady niepieniężne (aporty) do spółek, przekazywane jako wyposażenie tworzonych przedsiębiorstw państwowych oraz jako majątek tworzonych fundacji.

Ustanowienie służebności nie mieści się w zakresie sprawowania zwykłego zarządu mieniem, o którym mowa w art. 30 ust. 2 pkt 3 ustawy z dnia 8 marca 1990r. o samorządzie gminnym, dlatego też ustanowienie służebności przesyłu może nastąpić zgodnie z art. 18 ust. 2 pkt 9 lit. a w/w ustawy za zgodą rady gminy. Ponadto zgodnie z § 11 ust. 1 uchwały Nr XXIII/177/08 Rady Miejskiej w Wyrzysku z dnia 29 sierpnia 2008 roku obciążenie nieruchomości gminy ograniczonymi prawami rzeczowymi innymi niż wymienione w ust. 2 i 3 (służebności drogowe) wymagają wyrażenia zgody przez radę. Służebność przesyłu jest to ograniczone prawo rzeczowe, opisane w art. 305¹ do 305² Kodeksu cywilnego, które zostało wprowadzone w celu uregulowania stosunków prawnych dotyczących urządzeń przesyłowych między przedsiębiorcami przesyłowymi a właścicielami nieruchomości, na których takie urządzenia się znajdują, oraz ułatwienia dalszych inwestycji w sieci przesyłowe, gdyż służebność taka może być ustanawiana także w odniesieniu do urządzeń dopiero planowanych.

W związku z wybudowaniem urządzeń infrastruktury technicznej ENEA Operator Sp. z o.o. z siedzibą przy ul. Strzeszyńskiej 58 w Poznaniu (60-479) zwróciła się z wnioskami o ustanowienie służebności przesyłu na działkach stanowiących własność Gminy Wyrzysk opisanych w § 1 niniejszej uchwały.

Ustanowienie służebności nastąpi za jednorazowym wynagrodzeniem.

Mając na uwadze powyższe podjęcie niniejszej uchwały uważa się za konieczne i uzasadnione.