

Skala 1:1000

Województwo: wielkopolskie

Powiat: pilski

Gmina: Wyrzysk - obszar wiejski

Miejscowość: OSIEK N/NOT.

Godło: 6.193.14.05.4, 6.193.14.10.2, 6.193.15.01.3, 6.193.15.06.1

Układ współrz. 2000/6

Sygnatura:

WGK.6642.1.5588.2020

STAROSTA PILSKI

MAPA ZASADNICZA
(Nazwa materiału zasobu)

P.3019.2014.21

(Identyfikator ewidencyjny materiału zasobu)

16-11-2020

(Data wykonania kopii)

z up. STAROSTY

Halina Noczak

(Imię, nazwisko i podpis osoby reprezentującej organ)

ZALĄCZNIK

DO DECYZJI BURMISTRZA WYRZYSKA

znak ZP.6730.42.2021 z 2021-10-11

Urząd Miejski w Wyrzysku
ul. Bydgoska 29, 89-300 Wyrzysk
NIP 764-17-73-550, R. 000530755

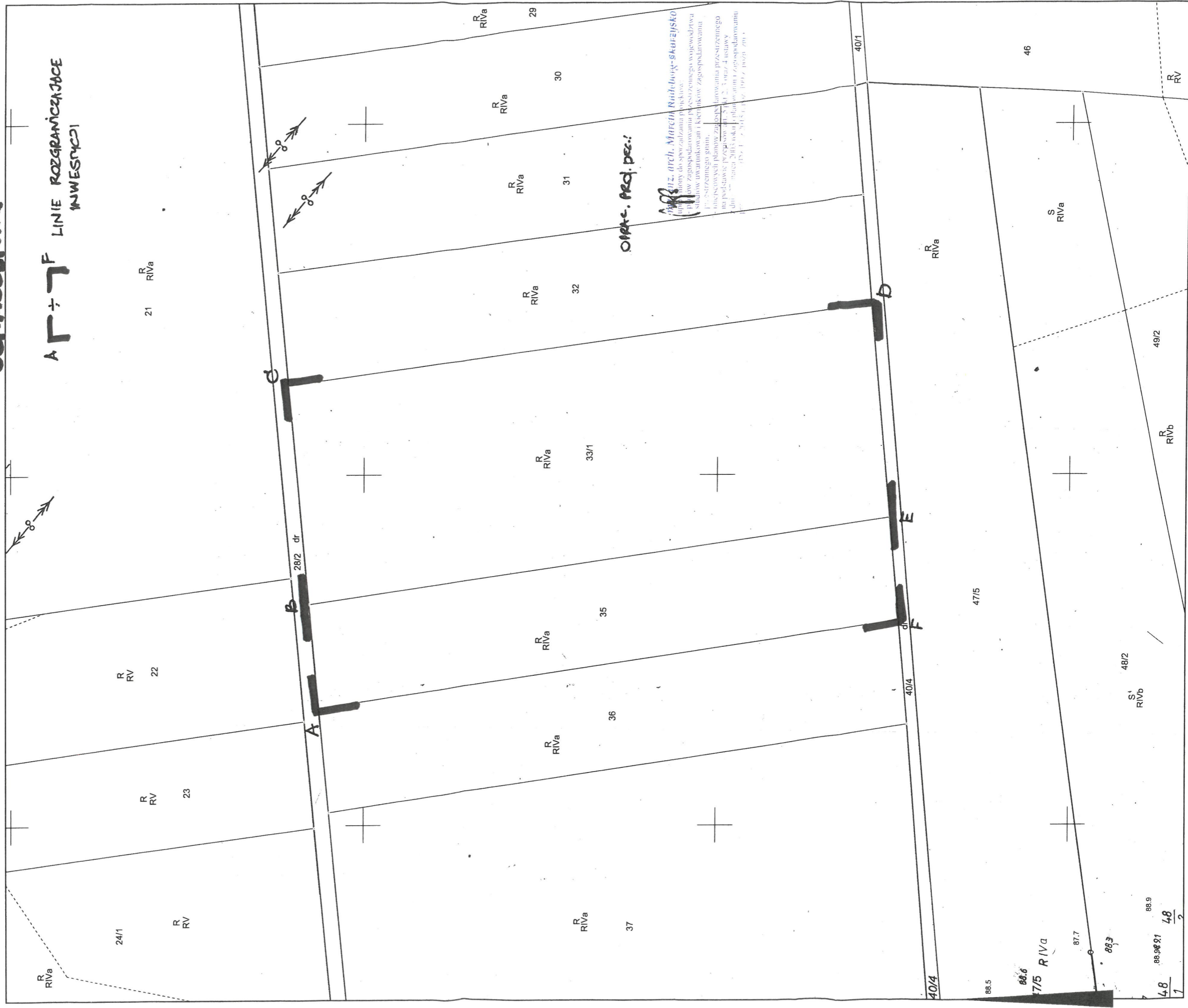
(25)

Z up. BURMISTRZA

Anetia Jędrowska
Kierownik Biura
ds. zagospodarowania przestrzennego

OZNACZENIA:

A Γ ÷ 7 F LINIE ROZGRANICZAJĄCE INWESYCYCJI



48 88.9 88.6 88.3 87.7 48 2

S' RIVb 48/2

R RIVb 49/2

S RIVa

RV