



# Miejscowy plan zagospodarowania przestrzennego wsi Falmierowo

Załącznik nr 1 do uchwały XXXIX/359/2021

Rady Miejskiej w Wyrzysku z dnia 27 sierpnia 2021 r.

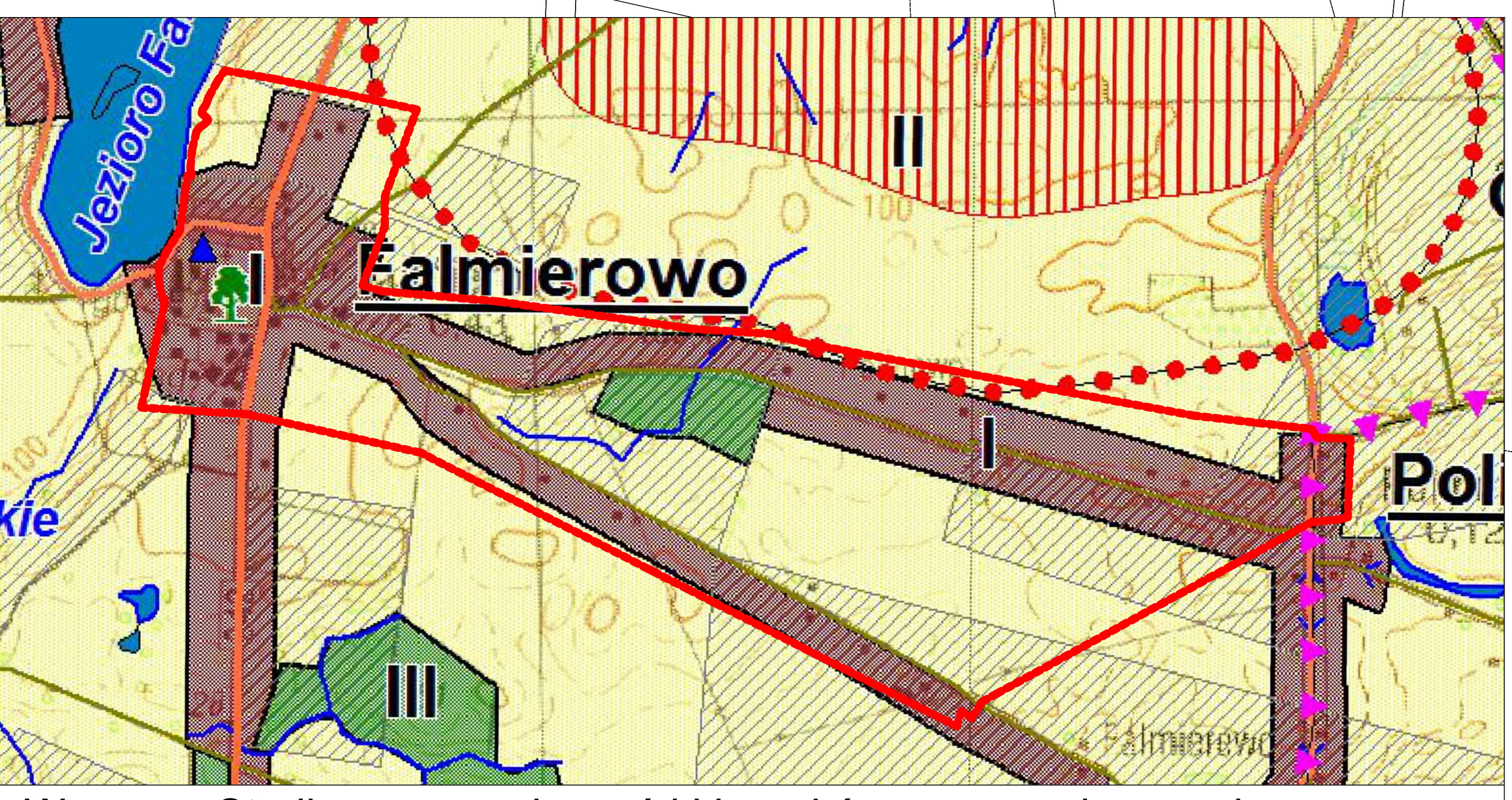
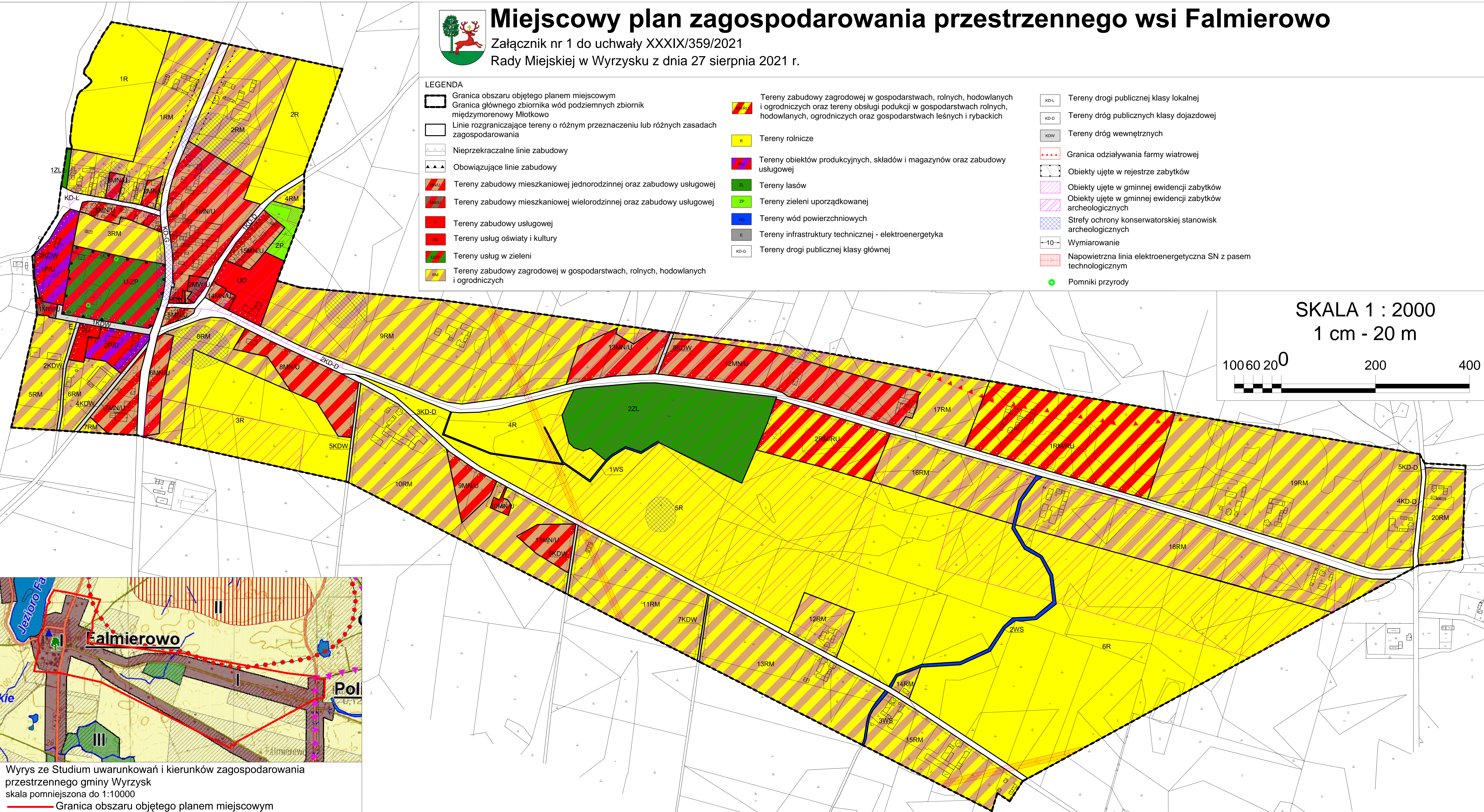
## LEGENDA

- Granica obszaru objętego planem miejscowym
- Granica głównego zbiornika wód podziemnych międzymorenowy Młotkowo
- Linie rozgraniczające tereny o różnym przeznaczeniu lub różnych zasadach zagospodarowania
- Nieprzekraczalne linie zabudowy
- Obowiązujące linie zabudowy
- Tereny zabudowy mieszkaniowej jednorodzinnej oraz zabudowy usługowej
- Tereny zabudowy mieszkaniowej wielorodzinnej oraz zabudowy usługowej
- Tereny zabudowy usługowej
- Tereny usług oświaty i kultury
- Tereny usług w zieleni
- Tereny zabudowy zagrodowej w gospodarstwach, rolnych, hodowlanych i ogrodniczych

- Tereny zabudowy zagrodowej w gospodarstwach, rolnych, hodowlanych i ogrodniczych oraz tereny obsługi produkcji w gospodarstwach rolnych, hodowlanych, ogrodniczych oraz gospodarstwach leśnych i rybackich
- Tereny rolnicze
- Tereny obiektów produkcyjnych, składów i magazynów oraz zabudowy usługowej
- Tereny lasów
- Tereny zieleni uporządkowanej
- Tereny wód powierzchniowych
- Tereny infrastruktury technicznej - elektroenergetyka
- Tereny drogi publicznej klasy głównej

- Tereny drogi publicznej klasy lokalnej
- Tereny dróg publicznych klasy dojazdowej
- Tereny dróg wewnętrznych
- Granica oddziaływania farmy wiatrowej
- Obiekty ujęte w rejestrze zabytków
- Obiekty ujęte w gminnej ewidencji zabytków
- Obiekty ujęte w gminnej ewidencji zabytków archeologicznych
- Strefy ochrony konserwatorskiej stanowisk archeologicznych
- Wymiarowanie
- Napowietrzna linia elektroenergetyczna SN z pasem technologicznym
- Pomniki przyrody

SKALA 1 : 2000  
1 cm - 20 m



Wyrys ze Studium uwarunkowań i kierunków zagospodarowania przestrzennego gminy Wyrzysk skala pomniejszona do 1:10000  
 Granica obszaru objętego planem miejscowym