



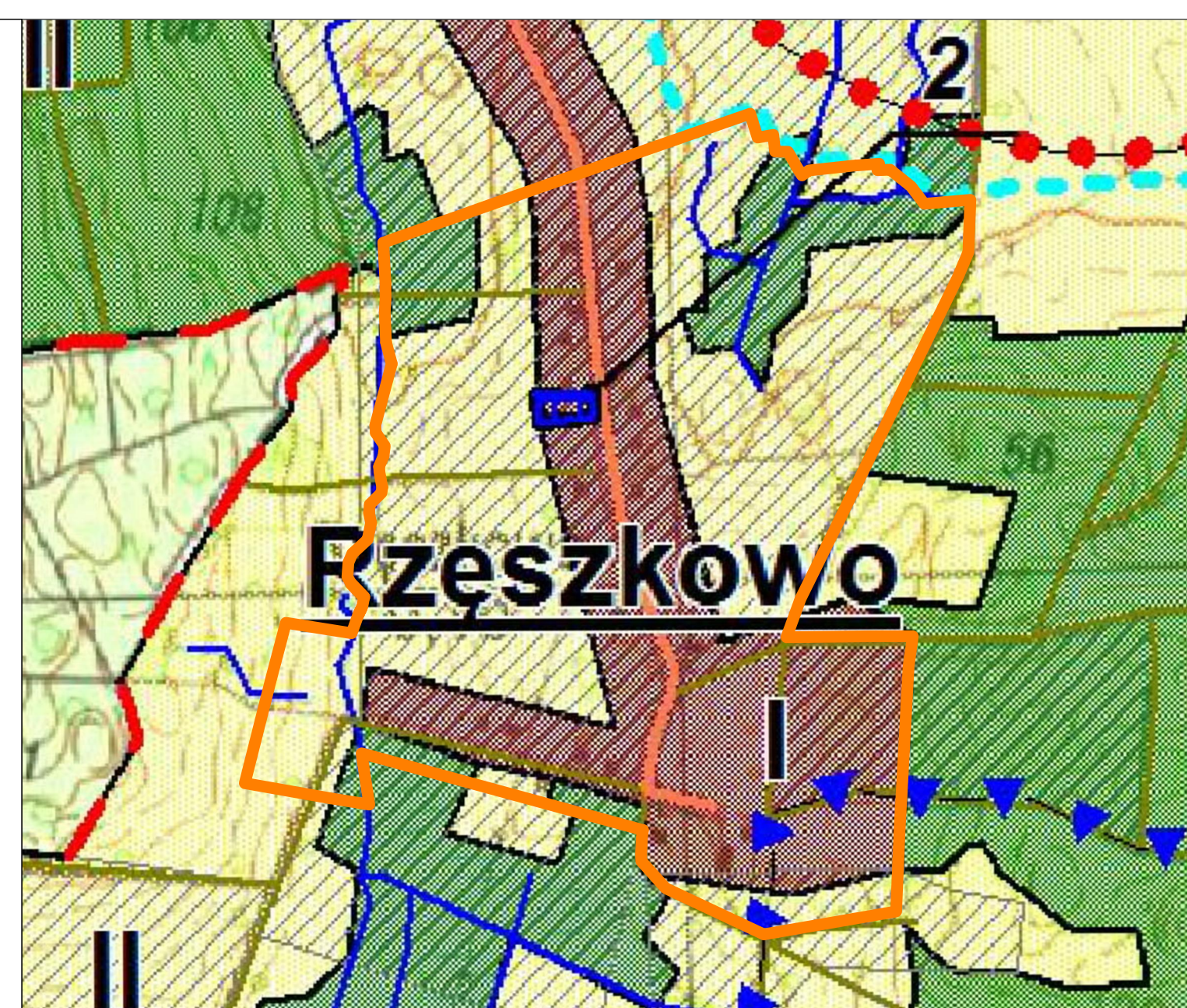
# Miejscowy plan zagospodarowania przestrzennego wsi Rzeszkowo

Załącznik nr 1 do uchwały nr XLII/419/2021

Rady Miejskiej w Wyrzysku z dnia 26 listopada 2021 r.

## LEGENDA

- |   |   |
|---|---|
| Granica obszaru objętego planem miejscowym  | Tereny lasów  |
| Linie rozgraniczające tereny o różnym przeznaczeniu lub różnych zasadach zagospodarowania   | Tereny wód powierzchniowych śródlądowych                          |
| Nieprzekraczalna linia zabudowy   | Teren drogi publicznej klasy zbiorczej                            |
| Tereny zabudowy mieszkaniowej jednorodzinnej oraz zabudowy usługowej  | Tereny dróg publicznych klasy dojazdowej                          |
| Teren zabudowy usługowej  | Tereny dróg wewnętrznych  |
| Tereny zabudowy zagrodowej w gospodarstwach rolnych, hodowlanych i ogrodniczych   | Obiekty ujęte w rejestrze zabytków                                |
| Teren zabudowy zagrodowej w gospodarstwach rolnych, hodowlanych i ogrodniczych oraz obsługi produkcji w gospodarstwach rolnych, hodowlanych i ogrodniczych oraz gospodarstwach leśnych i rybactwach | Obiekty ujęte w gminnej ewidencji zabytków                        |
| Tereny rolnicze   | Obiekty ujęte w gminnej ewidencji zabytków archeologicznych       |
| Tereny zieleni uporządkowanej   | Strefy ochrony konserwatorskiej stanowisk archeologicznych        |
|   | Złoże kopalin   |
|   | Granica Obszaru Chronionego Krajobrazu "Dolina Noteci"            |
|   | Wymiarowanie  |
|   | Napowietrzna linia elektroenergetyczna SN z pasem technologicznym |



Wyrzys ze Studium uwarunkowań i kierunków zagospodarowania przestrzennego gminy Wyrzysk, skala pomniejszona do 1:10000

Granica obszaru objętego planem miejscowym

SKALA 1 : 2 000

1 cm - 20 m

100 60 20 0

200

400

