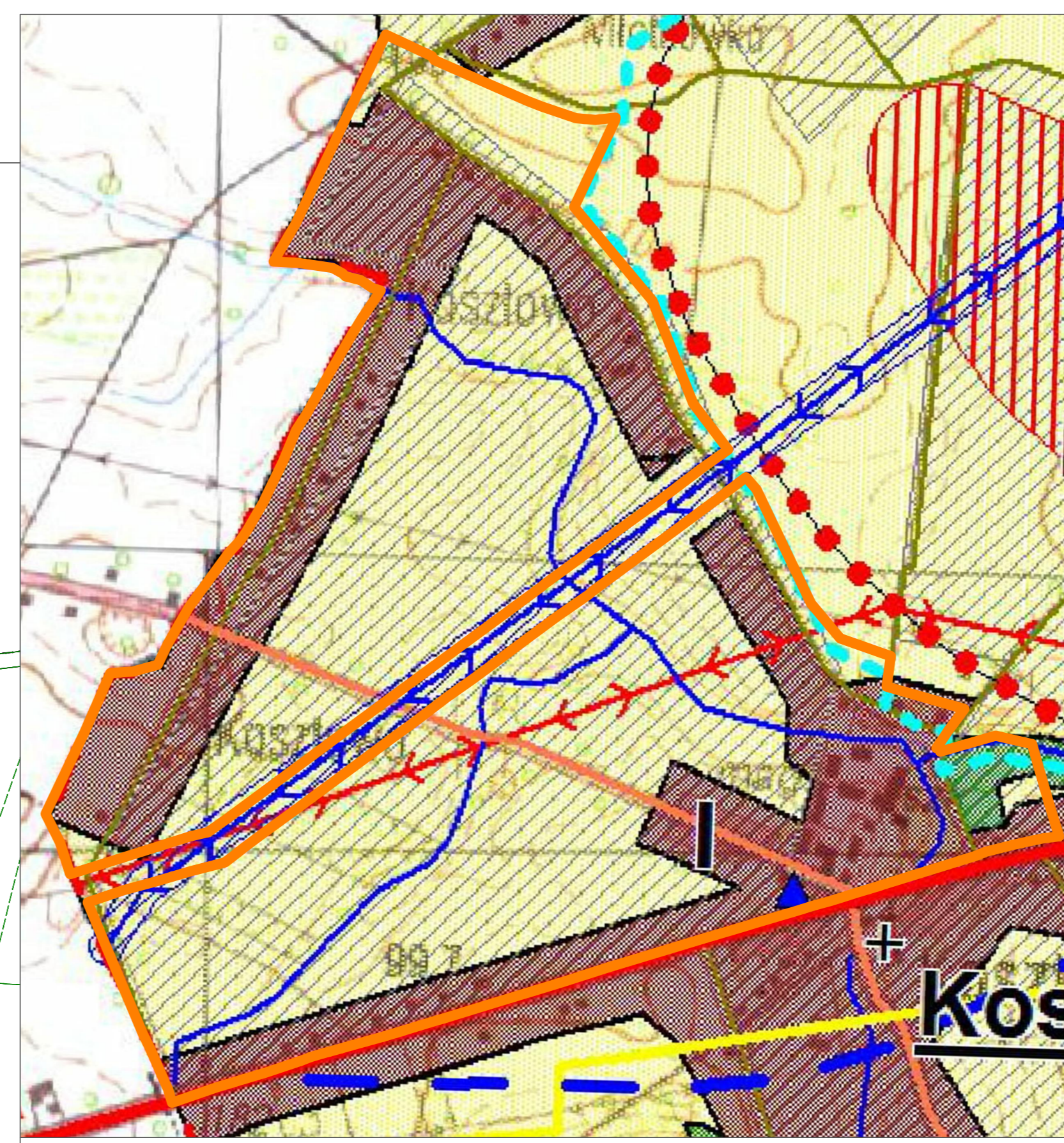


# Miejscowy plan zagospodarowania przestrzennego dla obszaru Kosztowo - Północ

Załącznik nr 1 do uchwały nr XLIV/448/2022

Rady Miejskiej w Wyrzysku z dnia 27 stycznia 2022 r.



Wyrzys z Studium uwarunkowań i kierunków zagospodarowania przestrzennego gminy Wyrzysk  
skala pomniejszona do 1:10000

Granica obszaru objętego planem miejscowym

## LEGENDA

- Granica obszaru objętego planem miejscowym
- Granica głównego zbiornika wód podziemnych nr 133
- Zbiornik międzymorenowy Młotkowo
- Linie rozgraniczające tereny o różnym przeznaczeniu lub różnych zasadach zagospodarowania
- Nieprzekraczalne linie zabudowy
- Tereny zabudowy mieszkaniowej jednorodzinnej oraz zabudowy usługowej
- Teren zabudowy mieszkaniowej wielorodzinnej oraz zabudowy usługowej
- Tereny zabudowy usługowej
- Teren usług oświaty i kultury
- Teren usług sportu i rekreacji
- Tereny zabudowy zagrodowej w gospodarstwach rolnych, hodowlanych i ogrodniczych
- Tereny zabudowy zagrodowej w gospodarstwach rolnych, hodowlanych i ogrodniczych oraz obsługi produkcji w gospodarstwach rolnych, hodowlanych i ogrodniczych oraz w gospodarstwach leśnych i rybackich
- Teren obsługi produkcji w gospodarstwach rolnych, hodowlanych i ogrodniczych oraz w gospodarstwach leśnych i rybackich
- Tereny rolnicze
- Teren obiektów produkcyjnych, składów i magazynów oraz zabudowy usługowej
- Tereny zieleni uporządkowanej
- Tereny lasów
- Tereny wód powierzchniowych śródlądowych
- Tereny dróg publicznych klasy lokalnej
- Tereny dróg publicznych klasy dojazdowej
- Tereny dróg wewnętrznych
- Teren infrastruktury technicznej - wodociąg
- Teren infrastruktury technicznej - kanalizacja
- Obiekty ujęte w rejestrze zabytków
- Obiekty ujęte w gminnej ewidencji zabytków
- Obszary ujęte w gminnej ewidencji zabytków
- Strefa ochrony zespołu folwarcznego
- Strefy ochrony konserwatorskiej stanowisk archeologicznych
- Wymiarowanie
- Napowietrzna linia elektroenergetyczna SN z pasem technologicznym
- Napowietrzna linia elektroenergetyczna WN z pasem technologicznym

SKALA 1 : 2 000  
1 cm - 20 m

