

**UCHWAŁA NR XXX/184/2025**  
**RADY MIEJSKIEJ W WYRZYSKU**

z dnia 17 grudnia 2025 r.

**w sprawie przyjęcia projektu uchwały w sprawie pomnika przyrody**

Na podstawie art. 44 ust. 3a ustawy z dnia 16 kwietnia 2004 r. o ochronie przyrody (Dz. U. z 2024 r., poz. 1478 ze zm.) i § 46 ust. 1 Statutu Gminy Wyrzysk stanowiącego załącznik do uchwały L/419/2018 Rady Miejskiej w Wyrzysku z dnia 24 sierpnia 2018 r. w sprawie Statutu Gminy Wyrzysk (Dziennik Urzędowy Województwa Wielkopolskiego z 2018 r., poz. 6625 ze zm.) Rada Miejska w Wyrzysku uchwała, co następuje:

**§ 1.** 1. Przyjmuje się projekt uchwały w sprawie pomnika przyrody.

2. Projekt uchwały stanowi załącznik do niniejszej uchwały.

**§ 2.** Wykonanie uchwały powierza się Burmistrzowi Wyrzyska.

**§ 3.** Uchwała wchodzi w życie z dniem pojęcia.

**PROJEKT**  
**UCHWAŁA Nr ....**  
**RADY MIEJSKIEJ W WYRZYSKU**  
**z dnia .....**  
**w sprawie pomnika przyrody**

Na podstawie art. 7 ust. 1 pkt 1 i art. 18 ust. 2 pkt. 15 ustawy z dnia 8 marca 1990 r. o samorządzie gminnym (Dz. U. z 2025 r., poz. 1153) oraz art. 44 ust. 1, 2 i 3a ustawy z dnia 16 kwietnia 2004 r. o ochronie przyrody (Dz. U. z 2024 r., poz. 1478, poz. 1940, z 2025 r. poz. 884) w uzgodnieniu z Regionalnym Dyrektorem Ochrony Środowiska w Poznaniu, Rada Miejska w Wyrzysku uchwala, co następuje:

§ 1. 1. Pomnikiem przyrody na terenie gminy Wyrzysk, obręb ewidencyjny Kosztowo jest „Aleja drzew w Kosztowie” – 105 drzew z gatunku: lipa drobnolistna (*Tilia cordata*) – 80 drzew, dąb szypułkowy (*Quercus robur*) – 12 drzew, jesion pensylwański (*Fraxinus pennsylvanica*) – 9 drzew, jesion wyniosły (*Fraxinus excelsior*) – 3 drzewa, klon pospolity (*Acer platanoides*) - 1 drzewo.

2. Wykaz przedmiotowych drzew stanowi załącznik nr 1 do niniejszej uchwały.

3. Mapy z zaznaczoną lokalizacją drzew stanowią załącznik nr 2 do niniejszej uchwały.

§ 2. Szczególnym celem ochrony drzew, o których mowa w § 1 ust. 1 jest zachowanie wartości przyrodniczych, krajobrazowych, naukowych i kulturowych.

§ 3. Nadzór nad pomnikiem przyrody sprawuje Burmistrz Wyrzyska.

§ 4. 1. W stosunku do pomnika przyrody, wprowadza się następujące zakazy:

- 1) niszczenia, uszkodzenia lub przekształcania pomnika przyrody;
- 2) wykonywania prac ziemnych trwale zniekształcających rzeźbę terenu;
- 3) uszkodzenia i zanieczyszczenia gleby;
- 4) dokonywania zmian stosunków wodnych, jeżeli zmiany te nie służą ochronie przyrody albo racjonalnej gospodarce rolnej, leśnej, wodnej lub rybackiej;
- 5) umieszczania tablic reklamowych.

2. Zakazy wymienione w ust. 1 nie dotyczą likwidacji nagłych zagrożeń bezpieczeństwa powszechnego i prowadzenia akcji ratowniczych.

§ 5. W ramach ochrony czynnej, w stosunku do pomników przyrody, o których mowa w § 1, ustala się możliwość dokonywania zabiegów pielęgnacyjno-zabezpieczających, z uwzględnieniem zasad dobrych praktyk ogrodniczych, zgodnie z ogólnie przyjętymi zasadami chirurgii drzew.

§ 6. Wykonanie uchwały powierza się Burmistrzowi Wyrzyska.

§ 7. Uchwała wchodzi w życie po upływie 14 dni od dnia ogłoszenia w Dzienniku Urzędowym Województwa Wielkopolskiego.

**Wykaz drzew stanowiących pomnik przyrody na terenie Gminy Wyrzysk – obręb ewidencyjny Kosztowo**

Nr inwentaryzacyjny drzewa	Gatunek drzewa	Wysokość [m]	Obwód [cm]	Współrzędne geograficzne	
				x	y
1.	Dąb szypułkowy - Quercus robur	24	291	589504.38	377966.49
2.	Dąb szypułkowy - Quercus robur	22	288	589507.69	377976.17
3.	Lipa drobnolistna - Tilia cordata	25	325	589520.52	378025.77
4.	Lipa drobnolistna - Tilia cordata	24	323	589527.20	378048.84
5.	Lipa drobnolistna - Tilia cordata	25	202	589541.59	378097.13
6.	Jesion pensylwański- Fraxinus pennsylvanica	17	212	589568.54	378195.19
7.	Lipa drobnolistna - Tilia cordata	23	213	589572.18	378206.27
8.	Jesion wyniosły - Fraxinus excelsior	21	368	589575.98	378217.68
9.	Lipa drobnolistna - Tilia cordata	25	265	589591.03	378267.12
10.	Lipa drobnolistna - Tilia cordata	24	375	589594.45	378280.78
11.	Lipa drobnolistna - Tilia cordata	24	311	589608.89	378327.31
12.	Lipa drobnolistna - Tilia cordata	24	222	589626.95	378388.86
13.	Lipa drobnolistna - Tilia cordata	23	295	589630.06	378399.91



Nr inwentaryzacyjny drzewa	Gatunek drzewa	Wysokość [m]	Obwód [cm]	Współrzędne geograficzne	
				x	y
14.	Lipa drobnolistna - <i>Tilia cordata</i>	25	339	589643.84	378449.68
15.	Lipa drobnolistna - <i>Tilia cordata</i>	25	283	589650.73	378473.83
16.	Lipa drobnolistna - <i>Tilia cordata</i>	6	211	589653.87	378486.56
17.	Lipa drobnolistna - <i>Tilia cordata</i>	23	233	589657.01	378498.96
18.	Lipa drobnolistna - <i>Tilia cordata</i>	21	250	589661.47	378511.53
19.	Lipa drobnolistna - <i>Tilia cordata</i>	23	325	589664.62	378523.27
20.	Lipa drobnolistna - <i>Tilia cordata</i>	25	215	589679.00	378571.89
21.	Lipa drobnolistna - <i>Tilia cordata</i>	24	245	589682.31	378583.63
22.	Lipa drobnolistna - <i>Tilia cordata</i>	19	211	589686.78	378596.03
23.	Jesion pensylwański - <i>Fraxinus pennsylvanica</i>	18	163	589690.25	378607.77
24.	Jesion pensylwański - <i>Fraxinus pennsylvanica</i>	17	210	589700.67	378645.31
25.	Lipa drobnolistna - <i>Tilia cordata</i>	25	301	589703.64	378656.55
26.	Lipa drobnolistna - <i>Tilia cordata</i>	25	362	589715.55	378695.08
27.	Lipa drobnolistna - <i>Tilia cordata</i>	19	246	589718.03	378706.16
28.	Klon pospolity - <i>Acer platanoides</i>	21	206	589727.95	378739.57
29.	Lipa drobnolistna - <i>Tilia cordata</i>	12	169	589739.20	378778.43
30.	Lipa drobnolistna - <i>Tilia cordata</i>	22	248	589747.13	378803.89
31.	Lipa drobnolistna - <i>Tilia cordata</i>	21	256	589753.63	378827.12

Nr inwentaryzacyjny drzewa	Gatunek drzewa	Wysokość [m]	Obwód [cm]	Współrzędne geograficzne	
				x	y
32.	Lipa drobnolistna - Tilia cordata	17	245	589758.21	378850.36
33.	Lipa drobnolistna - Tilia cordata	23	239	589762.02	378862.10
34.	Jesion wyniosły - Fraxinus excelsior	19	207	589766.32	378875.99
35.	Lipa drobnolistna - Tilia cordata	22	236	589787.65	378946.93
36.	Lipa drobnolistna - Tilia cordata	8	158	589917.87	379391.27
37.	Lipa drobnolistna - Tilia cordata	10	128	589972.44	379576.73
38.	Lipa drobnolistna - Tilia cordata	22	276	589978.48	379915.64
39.	Lipa drobnolistna - Tilia cordata	18	376	589926.72	380195.60
40.	Lipa drobnolistna - Tilia cordata	16	154	589897.62	380340.21
41.	Lipa drobnolistna - Tilia cordata	23	334	589896.29	380349.97
42.	Lipa drobnolistna - Tilia cordata	17	161	589879.59	380436.04
43.	Lipa drobnolistna - Tilia cordata	17	244	589877.77	380445.80
44.	Lipa drobnolistna - Tilia cordata	24	279	589868.92	380495.33
45.	Lipa drobnolistna - Tilia cordata	17	312	589863.72	380518.31
46.	Lipa drobnolistna - Tilia cordata	22	269	589861.90	380531.04
47.	Lipa drobnolistna - Tilia cordata	23	284	589856.27	380555.85
48.	Lipa drobnolistna - Tilia cordata	23	352	589849.08	380598.84
49.	Lipa drobnolistna - Tilia cordata	23	259	589846.35	380611.49

Nr inwentaryzacyjny drzewa	Gatunek drzewa	Wysokość [m]	Obwód [cm]	Współrzędne geograficzne	
				x	y
50.	Lipa drobnolistna - Tilia cordata	20	192	589841.56	380635.72
51.	Lipa drobnolistna - Tilia cordata	23	429	589822.29	380733.29
52.	Jesion pensylwański - Fraxinus pennsylvanica	18	216	589819.81	380745.36
53.	Jesion pensylwański - Fraxinus pennsylvanica	9	196	589813.69	380782.81
54.	Lipa drobnolistna - Tilia cordata	21	313	589808.81	380807.29
55.	Lipa drobnolistna - Tilia cordata	22	395	589803.85	380831.43
56.	Lipa drobnolistna - Tilia cordata	22	232	589802.53	380841.27
57.	Lipa drobnolistna - Tilia cordata	24	210	589794.68	380880.63
58.	Lipa drobnolistna - Tilia cordata	22	300	589792.28	380892.61
59.	Lipa drobnolistna - Tilia cordata	23	334	589787.81	380917.01
60.	Lipa drobnolistna - Tilia cordata	19	168	589784.92	380931.06
61.	Lipa drobnolistna - Tilia cordata	20	327	589781.36	380953.30
62.	Lipa drobnolistna - Tilia cordata	24	284	589778.22	380966.78
63.	Lipa drobnolistna - Tilia cordata	23	268	589770.53	381005.23
64.	Lipa drobnolistna - Tilia cordata	22	308	589766.40	381026.89
65.	Lipa drobnolistna - Tilia cordata	22	258	589761.60	381050.62
66.	Lipa drobnolistna - Tilia cordata	20	248	589753.91	381086.75
67.	Lipa drobnolistna - Tilia cordata	20	188	589751.93	381097.42

Nr inwentaryzacyjny drzewa	Gatunek drzewa	Wysokość [m]	Obwód [cm]	Współrzędne geograficzne	
				x	y
68.	Lipa drobnolistna - Tilia cordata	22	272	589749.94	381112.47
69.	Lipa drobnolistna - Tilia cordata	23	213	589743.00	381149.84
70.	Dąb szypułkowy - Quercus robur	23	291	589729.19	381223.10
71.	Dąb szypułkowy - Quercus robur	23	388	589726.71	381235.17
72.	Dąb szypułkowy - Quercus robur	23	274	589722.00	381259.72
73.	Dąb szypułkowy - Quercus robur	22	267	589741.76	381220.04
74.	Dąb szypułkowy - Quercus robur	23	354	589744.41	381207.14
75.	Dąb szypułkowy - Quercus robur	23	327	589746.80	381195.07
76.	Dąb szypułkowy - Quercus robur	22	336	589749.20	381182.50
77.	Lipa drobnolistna - Tilia cordata	22	275	589781.71	381011.41
78.	Lipa drobnolistna - Tilia cordata	22	388	589799.39	380926.18
79.	Lipa drobnolistna - Tilia cordata	20	275	589803.94	380901.96
80.	Lipa drobnolistna - Tilia cordata	20	215	589807.82	380876.90
81.	Jesion wyniosły - Fraxinus excelsior	21	316	589821.71	380802.74
82.	Lipa drobnolistna - Tilia cordata	20	291	589857.43	380620.42
83.	Lipa drobnolistna - Tilia cordata	21	351	589881.99	380490.12
84.	Jesion pensylwański - Fraxinus pennsylvanica	20	232	589886.29	380466.22
85.	Lipa drobnolistna - Tilia cordata	23	283	589888.44	380453.08

Nr inwentaryzacyjny drzewa	Gatunek drzewa	Wysokość [m]	Obwód [cm]	Współrzędne geograficzne	
				x	y
86.	Lipa drobnolistna - Tilia cordata	23	231	589897.53	380405.53
87.	Lipa drobnolistna - Tilia cordata	17	241	589850.47	379119.07
88.	Lipa drobnolistna - Tilia cordata	20	247	589846.85	379106.94
89.	Lipa drobnolistna - Tilia cordata	22	345	589822.46	379022.26
90.	Lipa drobnolistna - Tilia cordata	23	271	589808.81	378974.72
91.	Lipa drobnolistna - Tilia cordata	16	285	589804.43	378961.32
92.	Lipa drobnolistna - Tilia cordata	21	217	589798.64	378939.08
93.	Lipa drobnolistna - Tilia cordata	14	263	589788.06	378904.85
94.	Lipa drobnolistna - Tilia cordata	21	272	589783.84	378890.46
95.	Lipa drobnolistna - Tilia cordata	17	194	589777.73	378867.56
96.	Lipa drobnolistna - Tilia cordata	20	251	589746.06	378756.27
97.	Lipa drobnolistna - Tilia cordata	22	358	589742.67	378743.62
98.	Lipa drobnolistna - Tilia cordata	20	194	589735.97	378719.81
99.	Jesion pensylwański - Fraxinus pennsylvanica	19	184	589714.39	378646.30
100.	Jesion pensylwański - Fraxinus pennsylvanica	20	198	589654.45	378440.01
101.	Jesion pensylwański - Fraxinus pennsylvanica	8	162	589602.11	378259.10
102.	Dąb szypułkowy - Quercus robur	24	363	589596.32	378241.08
103.	Lipa drobnolistna - Tilia cordata	22	215	589569.04	378148.47

Nr inwentaryzacyjny drzewa	Gatunek drzewa	Wysokość [m]	Obwód [cm]	Współrzędne geograficzne	
				x	y
104.	Dąb szypułkowy - Quercus robur	22	307	589521.33	377982.36
105.	Dąb szypułkowy - Quercus robur	23	296	589518.27	377971.04

LOKALIZACJA POMNIKA PRZYRODY



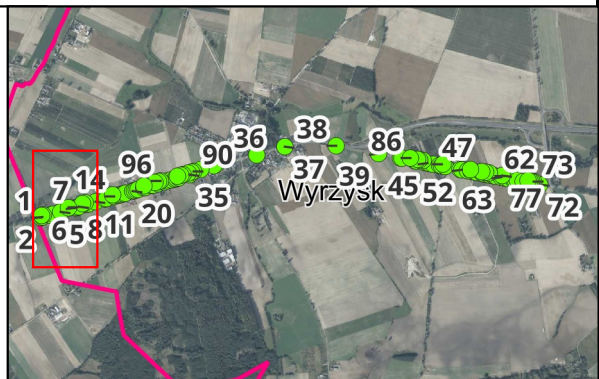
**Objaśnienia**

● Pomniki przyrody

Skala: 0 100 m

Układ współrzędnych: PL-2000

- Ewidencja Gruntów i Budynków: Główny Urząd Geodezji i Kartografii, usługa przeglądania (23 IX 2025)
- Ortofotomapa: Główny Urząd Geodezji i Kartografii, usługa przeglądania (23 IX 2025)





## LOKALIZACJA POMNIKA PRZYRODY



### Objaśnienia

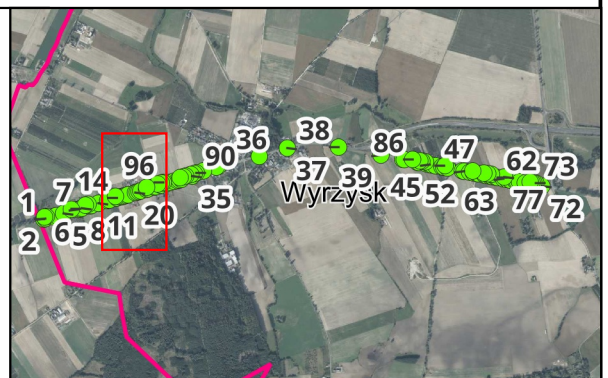
● Pomniki przyrody

Skala:

0 100 m

Układ współrzędnych: PL-2000

- Ewidencja Gruntów i Budynków: Główny Urząd Geodezji i Kartografii, usługa przeglądania (23 IX 2025)
- Ortofotomapa: Główny Urząd Geodezji i Kartografii, usługa przeglądania (23 IX 2025)





## LOKALIZACJA POMNIKA PRZYRODY



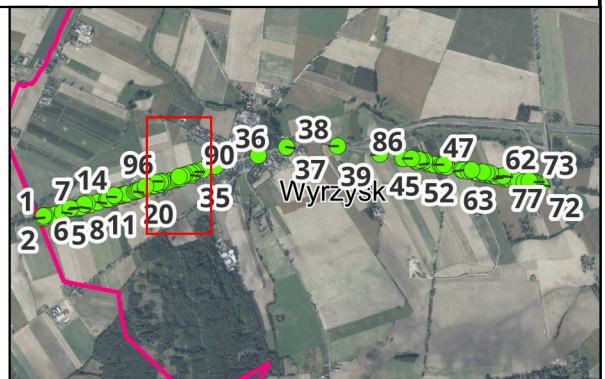
### Objaśnienia

● Pomniki przyrody

Skala: 0 100 m

Układ współrzędnych: PL-2000

- Ewidencja Gruntów i Budynków: Główny Urząd Geodezji i Kartografii, usługa przeglądania (23 IX 2025)
- Ortofotomapa: Główny Urząd Geodezji i Kartografii, usługa przeglądania (23 IX 2025)





## LOKALIZACJA POMNIKA PRZYRODY



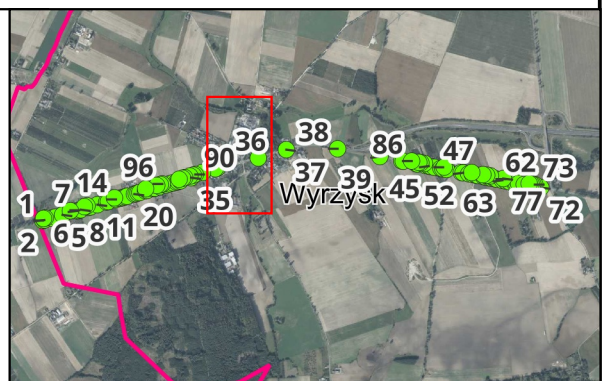
### Objaśnienia

- Pomniki przyrody

Skala: 0  100 m

Układ współrzędnych: PL-2000

- Ewidencja Gruntów i Budynków: Główny Urząd Geodezji i Kartografii, usługa przeglądania (23 IX 2025)
- Ortofotomapa: Główny Urząd Geodezji i Kartografii, usługa przeglądania (23 IX 2025)





## LOKALIZACJA POMNIKA PRZYRODY



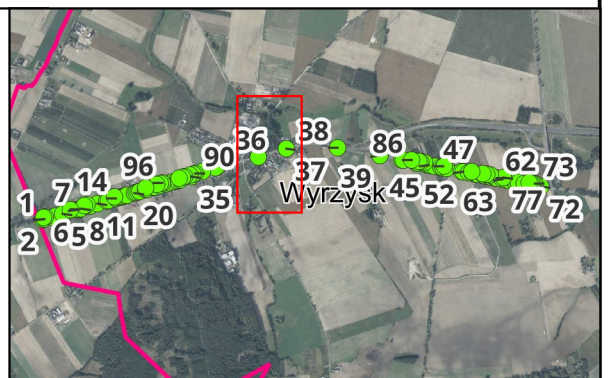
### Objaśnienia

- Pomniki przyrody

Skala: 0 100 m

Układ współrzędnych: PL-2000

- Ewidencja Gruntów i Budynków: Główny Urząd Geodezji i Kartografii, usługa przeglądania (23 IX 2025)
- Ortofotomapa: Główny Urząd Geodezji i Kartografii, usługa przeglądania (23 IX 2025)





## LOKALIZACJA POMNIKA PRZYRODY



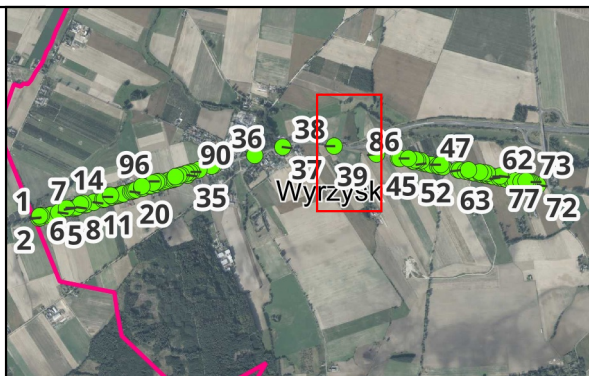
### Objaśnienia

● Pomniki przyrody

Skala: 0  100 m

Układ współrzędnych: PL-2000

- Ewidencja Gruntów i Budynków: Główny Urząd Geodezji i Kartografii, usługa przeglądania (23 IX 2025)
- Ortofotomapa: Główny Urząd Geodezji i Kartografii, usługa przeglądania (23 IX 2025)





## LOKALIZACJA POMNIKA PRZYRODY



### Objaśnienia

● Pomniki przyrody

Skala:

0 100 m

Układ współrzędnych: PL-2000

- Ewidencja Gruntów i Budynków: Główny Urząd Geodezji i Kartografii, usługa przeglądania (23 IX 2025)
- Ortofotomapa: Główny Urząd Geodezji i Kartografii, usługa przeglądania (23 IX 2025)





## LOKALIZACJA POMNIKA PRZYRODY



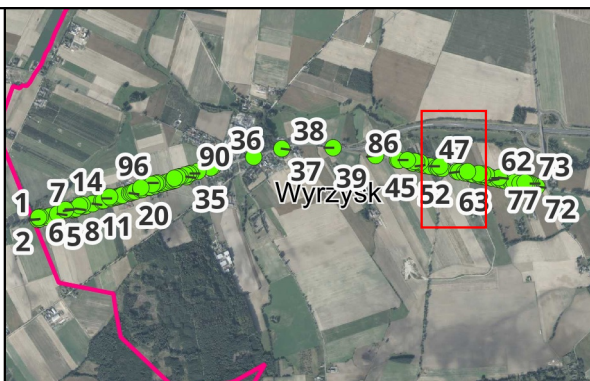
### Objaśnienia

● Pomniki przyrody

Skala: 100 m

Układ współrzędnych: PL-2000

- Ewidencja Gruntów i Budynków: Główny Urząd Geodezji i Kartografii, usługa przeglądania (23 IX 2025)
- Ortofotomapa: Główny Urząd Geodezji i Kartografii, usługa przeglądania (23 IX 2025)






## LOKALIZACJA POMNIKA PRZYRODY



### Objaśnienia

- Pomniki przyrody

Skala:  100 m  
 Układ współrzędnych: PL-2000

- Ewidencja Gruntów i Budynków: Główny Urząd Geodezji i Kartografii, usługa przeglądania (23 IX 2025)
- Ortofotomapa: Główny Urząd Geodezji i Kartografii, usługa przeglądania (23 IX 2025)



## **Uzasadnienie**

**do uchwały Nr XXX/184/2025 Rady Miejskiej w Wyrzysku z dnia 17 grudnia 2025 r.**

**w sprawie przyjęcia projektu uchwały w sprawie pomnika przyrody**

Przepis art. 44 ust. 3a ustawy z dnia 16 kwietnia 2004 roku o ochronie przyrody (Dz. U. z 2024 r., poz. 1478 ze zm.) stanowi, że projekty uchwał, o których mowa w ust. 1 i 3, wymagają uzgodnienia z właściwym regionalnym dyrektorem ochrony środowiska.

Zgodnie z § 46 ust. 1 Statutu Gminy Wyrzysk właściwemu organowi przekładany jest projekt uchwały zaopiniowany przez Radę.

Mając na uwadze powyższe przyjęcie przedmiotowej uchwały uważa się za uzasadnione.





## DOKUMENT PODPISANY ELEKTRONICZNIE

### Dane podpisywanego dokumentu

Typ dokumentu	Uchwała
Numer dokumentu	XXX/184/2025
Data dokumentu	2025-12-17
Organ wydający	Rada Miejska w Wyrzysku
Przedmiot regulacji	w sprawie przyjęcia projektu uchwały w sprawie pomnika przyrody
Identyfikator dokumentu	9B0411D1-4280-4AF7-B8E1-456CE13FF8AD

### Informacje o złożonych podpisach elektronicznych

<b>Podpis:</b>	
Sygnatura	Signature-655106430
Numer seryjny	20E3F7331018CB2F4D6F017530687B2DB9B42D63
Osoba podpisująca	Piotr Jan Kuna
Instytucja	Rada Miejska w Wyrzysku
Kraj	PL
Data złożenia podpisu	18.12.2025 11:13:50
Zakres podpisu	Podpis całego dokumentu
Wystawca certyfikatu	VATPL-5260300517 COPE SZAFIR - Kwalifikowany Krajowa Izba Rozliczeniowa S.A. PL