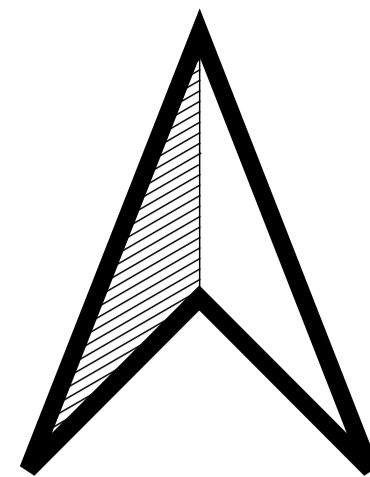


ZINTEGROWANY PLAN INWESTYCYJNY DLA INWESTYCJI GŁÓWNEJ - PLANOWANYCH FARM FOTOWOLTAICZNYCH ORAZ INWESTYCJI UZUPEŁNIAJĄCEJ TJ. DRÓG PUBLICZNYCH GMINNYCH W OBRĘBIE EWIDENCYJNYM KOSZTOWO I DOBRZYNIEMO



Mapa zasadnicza
Skala 1:500
Regulamin: wielokrotny
Powiat: pisk
Adres: ul. Wyrzyk - obóz węgla
Czynnik: 0000 - 0000000000 - 0000 - 0000000000
układ współrzędnych PL-2000 (6)

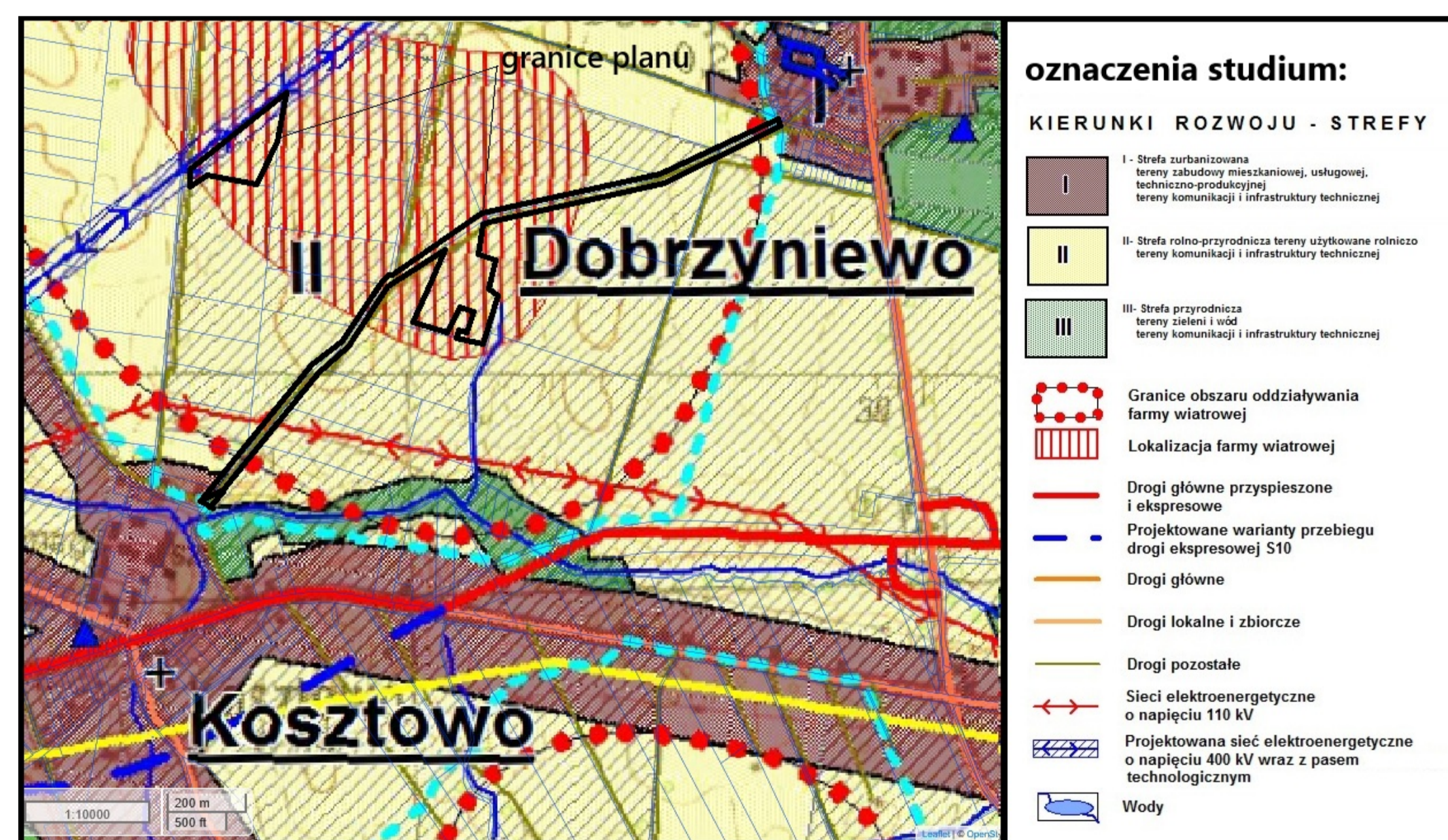
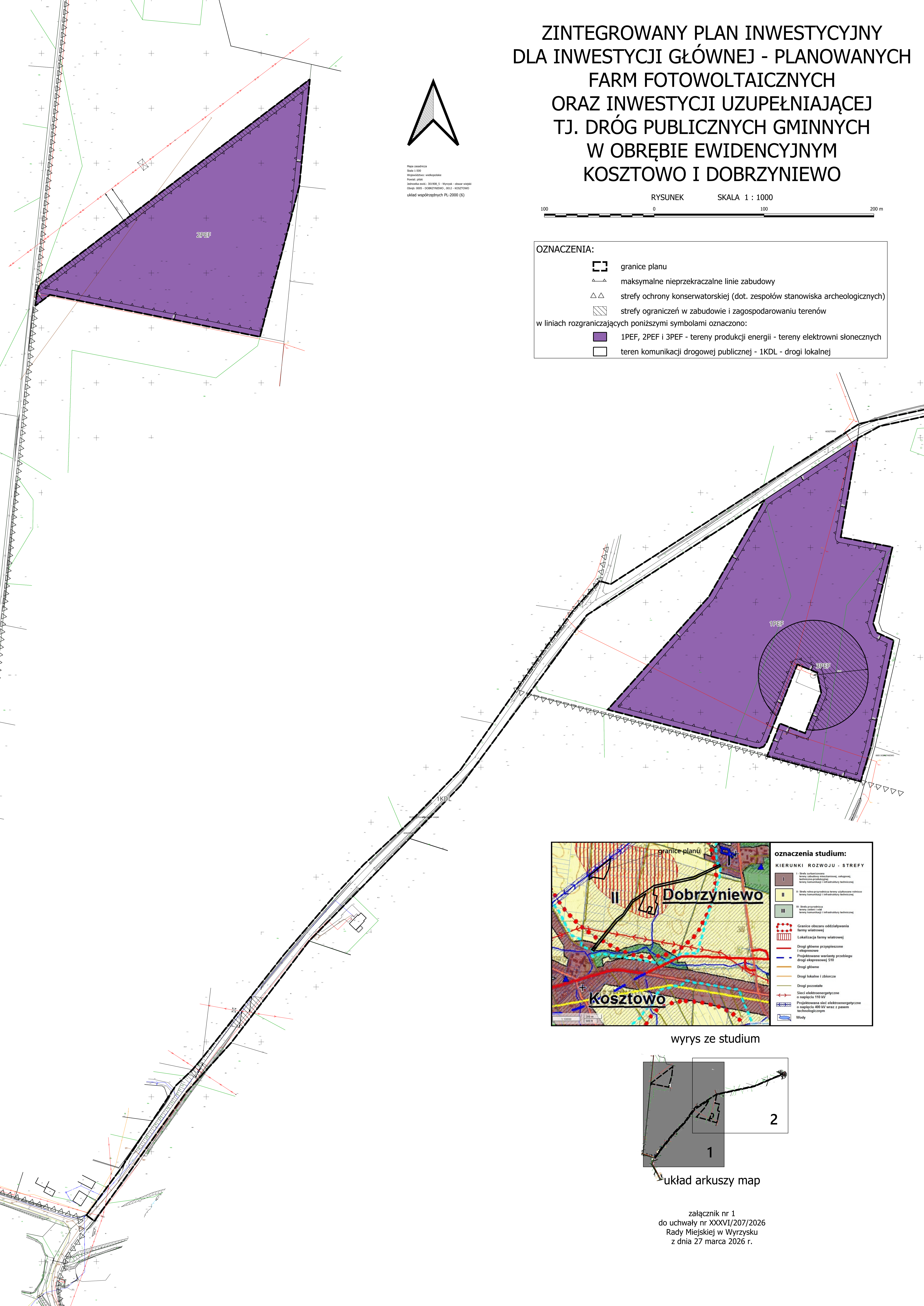
RYSUNEK

SKALA 1 : 1000

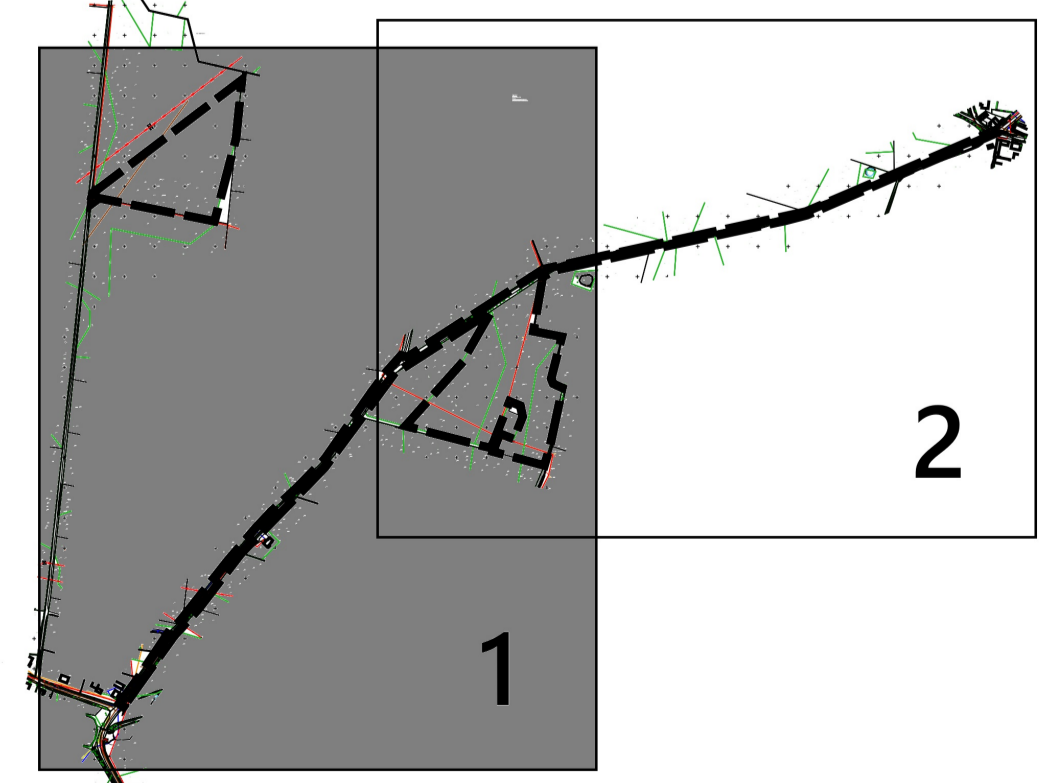


OZNACZENIA:

- granice planu
 - maksymalne nieprzekraczalne linie zabudowy
 - strefy ochrony konserwatorskiej (dot. zespołów stanowiska archeologicznych)
 - strefy ograniczeń w zabudowie i zagospodarowaniu terenów
- w liniach rozgraniczających poniższymi symbolami oznaczono:
- 1PEF, 2PEF i 3PEF - tereny produkcji energii - tereny elektrowni słonecznych
 - teren komunikacji drogowej publicznej - 1KDL - drogi lokalnej



wrys ze studium



układ arkuszy map

załącznik nr 1
do uchwały nr XXXVI/207/2026
Rady Miejskiej w Wyrzysku
z dnia 27 marca 2026 r.