

ZINTEGROWANY PLAN INWESTYCYJNY DLA INWESTYCJI GŁÓWNEJ - PLANOWANYCH FARM FOTOWOLTAICZNYCH ORAZ INWESTYCJI UZUPEŁNIAJĄCEJ TJ. DRÓG PUBLICZNYCH GMINNYCH W OBRĘBIE EWIDENCYJNYM KOSZTOWO I DOBRZYNIĘWO

RYSUNEK SKALA 1 : 1000

100 0 100 200 300 400 500 600 m



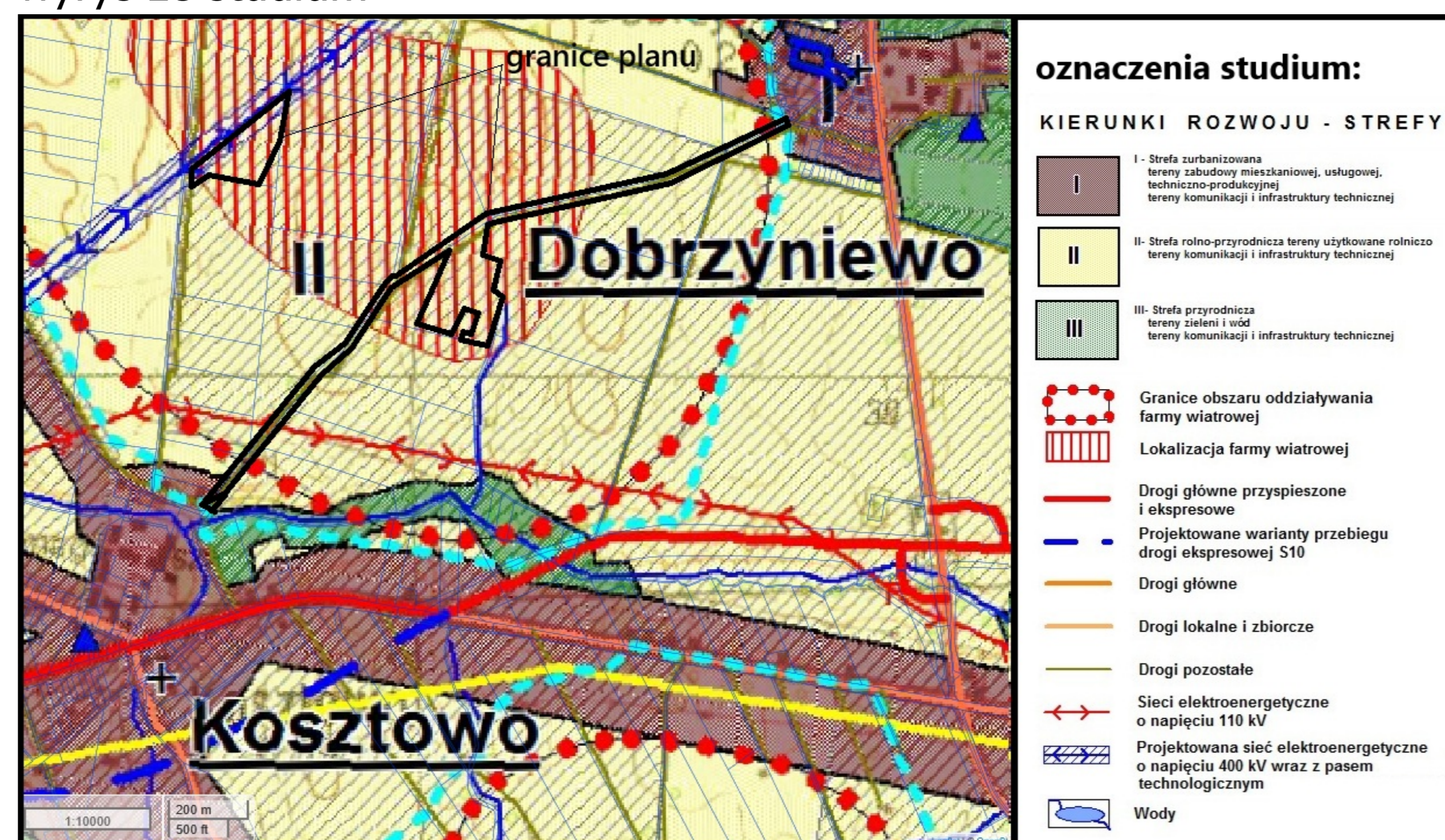
OZNACZENIA:

- granice planu
- maksymalne nieprzekraczalne linie zabudowy
- strefy ochrony konserwatorskiej (dot. zespołów stanowiska archeologicznych)
- strefy ograniczeń w zabudowie i zagospodarowaniu terenów

w liniach rozgraniczających poniższymi symbolami oznaczono:

- 1PEF, 2PEF i 3PEF - tereny produkcji energii - tereny elektrowni słonecznych
- teren komunikacji drogowej publicznej - IKDL - drogi lokalnej

wyrys ze studium



oznaczenia studium:

KIERUNKI ROZWOJU - STREFY

- I - Strefa suburbanizowana tereny zabudowy mieszkaniowej, usługowej, techniczno-produkcyjnej tereny komunikacji i infrastruktury technicznej
- II - Strefa rolnoprodukcyjna tereny użytkowane rolniczo tereny komunikacji i infrastruktury technicznej
- III - Strefa przyrodnicza tereny zielone i lasów tereny komunikacji i infrastruktury technicznej
- Granice obszaru oddziaływania farmy wiatrowej
- Lokalizacja farmy wiatrowej
- Drogi główne przyspieszone i ekspresowe
- Projektowane warianty przebiegu drogi ekspresowej S10
- Drogi główne
- Drogi lokalne i zbiorcze
- Drogi pozostałe
- Sieci elektroenergetyczne o napięciu 110 kV
- Projektowana sieć elektroenergetyczna o napięciu 400 kV wraz z pasem technologicznym
- Wody



układ arkuszy map

załącznik nr 2
do uchwały nr XXXVI/207/2026
Rady Miejskiej w Wyrzysku
z dnia 27 marca 2026 r.